


<b>Litologia</b>	<b>Argille e limi argillosi, sabbie da medie a fini</b>		
------------------	---	--	--

SCHEDA DI POLO	u.m.	Quantitativo assegnato al polo 2009-2013	Quantitativo assegnato al polo 2014-2018	Quantitativo assegnato al polo 2019-2028
Volumi già pianificati al 30/11/2009	mc	679.923	0	0
Potenzialità estrattiva in ampliamento PIAE 2009-2028	mc	0	300.000	300.000
Potenzialità estrattiva complessiva del polo	mc	679.923	300.000	300.000

III P.I.A.E.	u.m.	Residuo Pianificato	Previsione	Totale Comune di Copparo
	mc	679.923,00	600.000,00	1.279.923,00

III P.I.A.E.	u.m.	Bilancio Comune di Copparo	
Volume cavato	mc	0,00	
Disponibilità residua	mc	1.279.923,00	
	%	100,00	



PROVINCIA DI FERRARA

**IV PIAE**  
**QUADRO CONOSCITIVO**  
**DIAGNOSTICO**

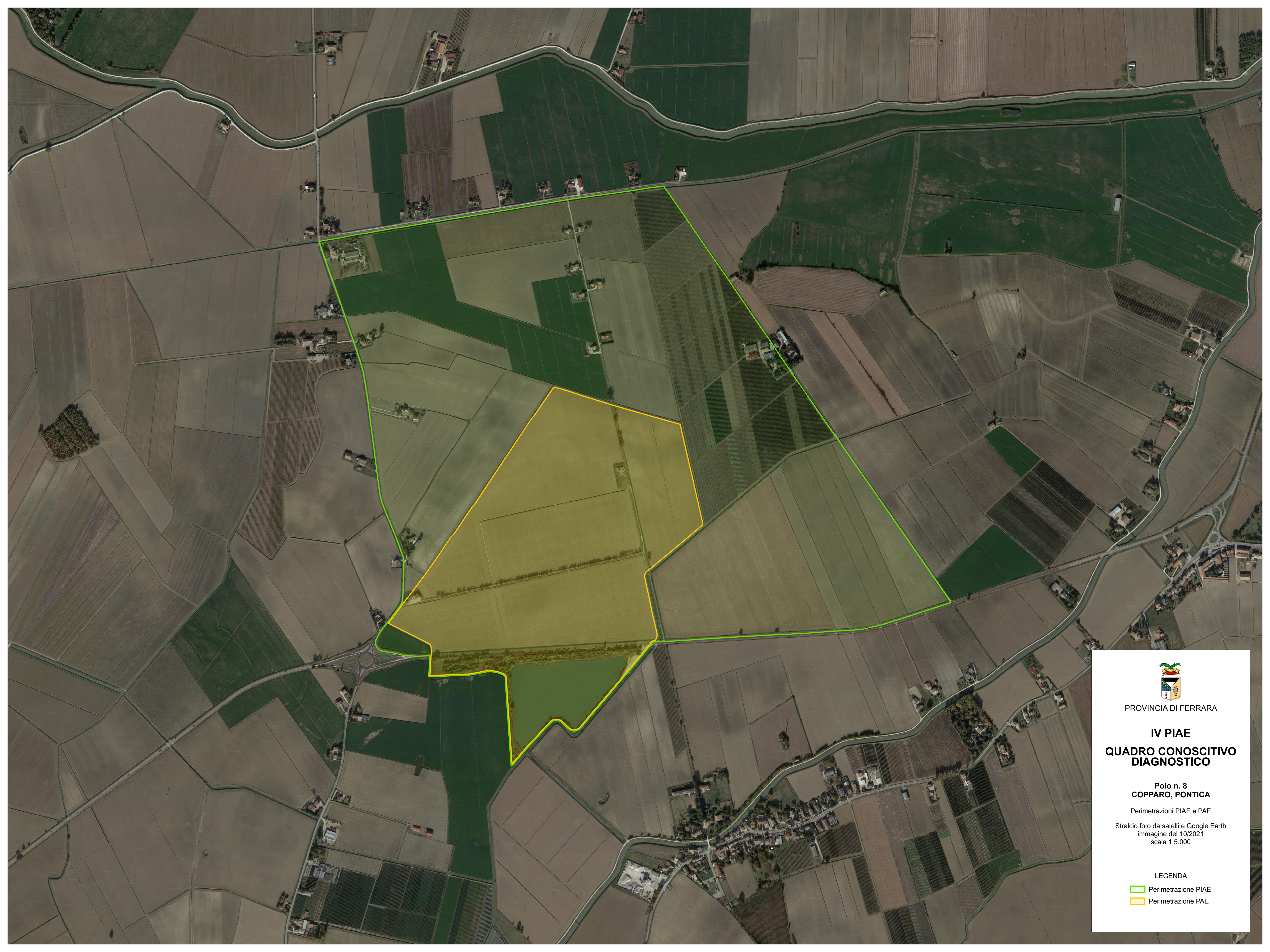
**Polo n. 8**  
**COPPARO, PONTICA**  
Perimetrazioni PIAE e PAE

Stralcio C.T.R.  
scala 1:5.000

---

LEGENDA

- ▭ Perimetrazione PIAE
- ▭ Perimetrazione PAE



PROVINCIA DI FERRARA



**IV PIAE**  
**QUADRO CONOSCITIVO**  
**DIAGNOSTICO**

**Polo n. 8**  
**COPPARO, PONTICA**

Perimetrazioni PIAE e PAE

Stralcio foto da satellite Google Earth  
immagine del 10/2021  
scala 1:5.000

LEGENDA

-  Perimetrazione PIAE
-  Perimetrazione PAE