
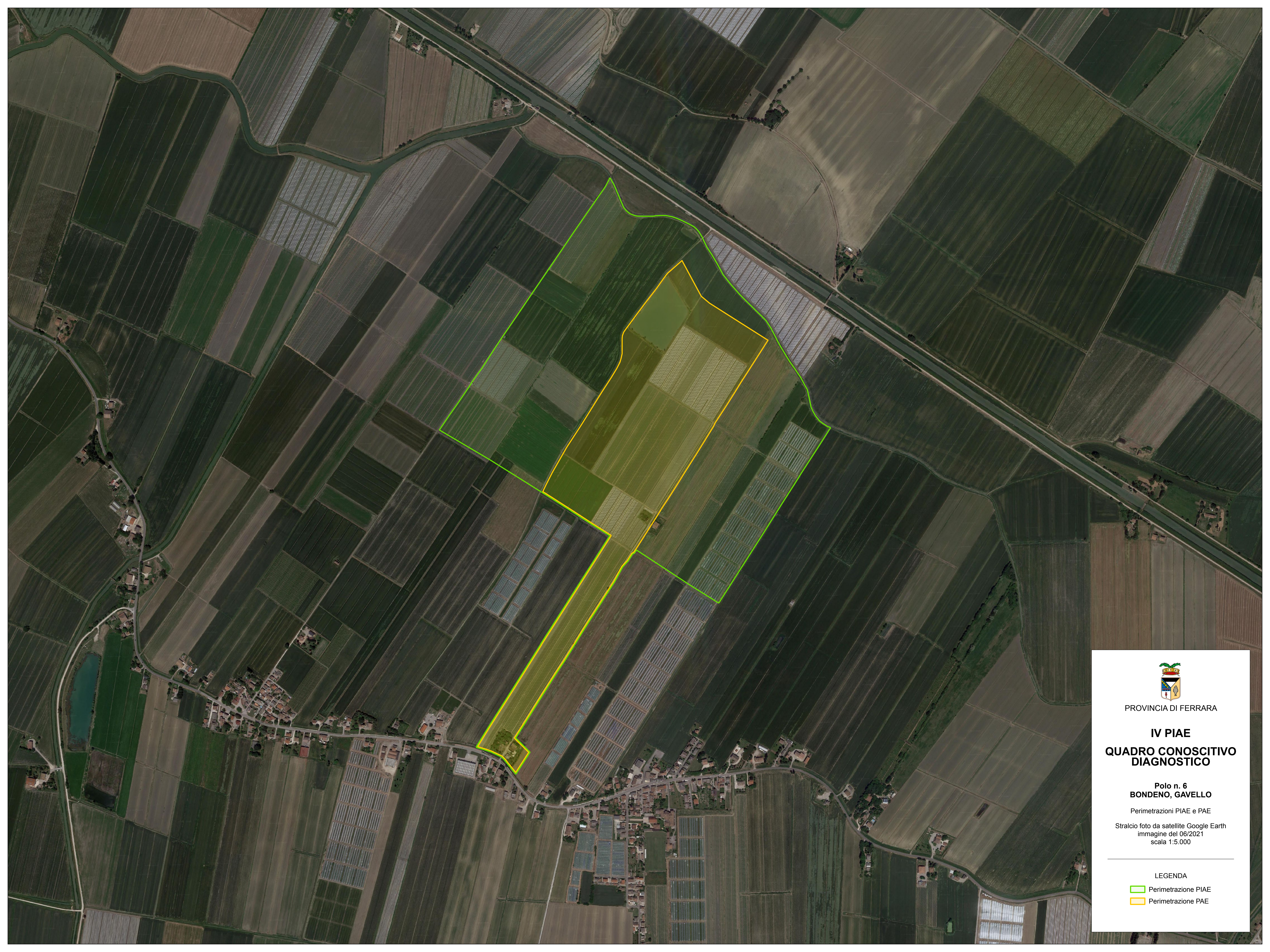


| Litologia   |      | Argilla   |   |   |
|---|------|---|---|---|
| <b>SCHEDA DI POLO</b>                                 | u.m. | <b>Quantitativo assegnato al polo 2009-2013</b> | <b>Quantitativo assegnato al polo 2014-2018</b> | <b>Quantitativo assegnato al polo 2019-2028</b> |
| Volumi già pianificati al 30/11/2009                  | mc   | 0   | 0   | 0   |
| Potenzialità estrattiva in ampliamento PIAE 2009-2028 | mc   | 300.000   | 300.000   | 400.000   |
| Potenzialità estrattiva complessiva del polo          | mc   | 300.000   | 300.000   | 400.000   |
| <b>III P.I.A.E.</b>                                   | u.m. | <b>Residuo Pianificato</b>                      | <b>Previsione</b>                               | <b>Totale Comune di Bondeno</b>                 |
|   | mc   | 0,00  | 1.000.000,00                                    | 1.000.000,00                                    |
| <b>III P.I.A.E.</b>                                   | u.m. | <b>Bilancio Comune di Bondeno</b>               |   |   |
| Volume cavato   | mc   | 0,00  |   |   |
| Disponibilità residua                                 | mc   | 1.000.000,00                                    |   |   |
|   | %    | 100,00  |   |   |

  
**PROVINCIA DI FERRARA**  
  
**IV PIAE**  
**QUADRO CONOSCITIVO**  
**DIAGNOSTICO**  
  
**Polo n. 6**  
**BONDENO, GAVELLO**  
 Perimetrazioni PIAE e PAE  
 Stralcio C.T.R.  
 scala 1:5.000

---

**LEGENDA**  
■ Perimetrazione PIAE  
■ Perimetrazione PAE



PROVINCIA DI FERRARA



**IV PIAE  
QUADRO CONOSCITIVO  
DIAGNOSTICO**

**Polo n. 6  
BONDENO, GAVELLO**

Perimetrazioni PIAE e PAE

Stralcio foto da satellite Google Earth  
immagine del 06/2021  
scala 1:5.000

LEGENDA

-  Perimetrazione PIAE
-  Perimetrazione PAE