
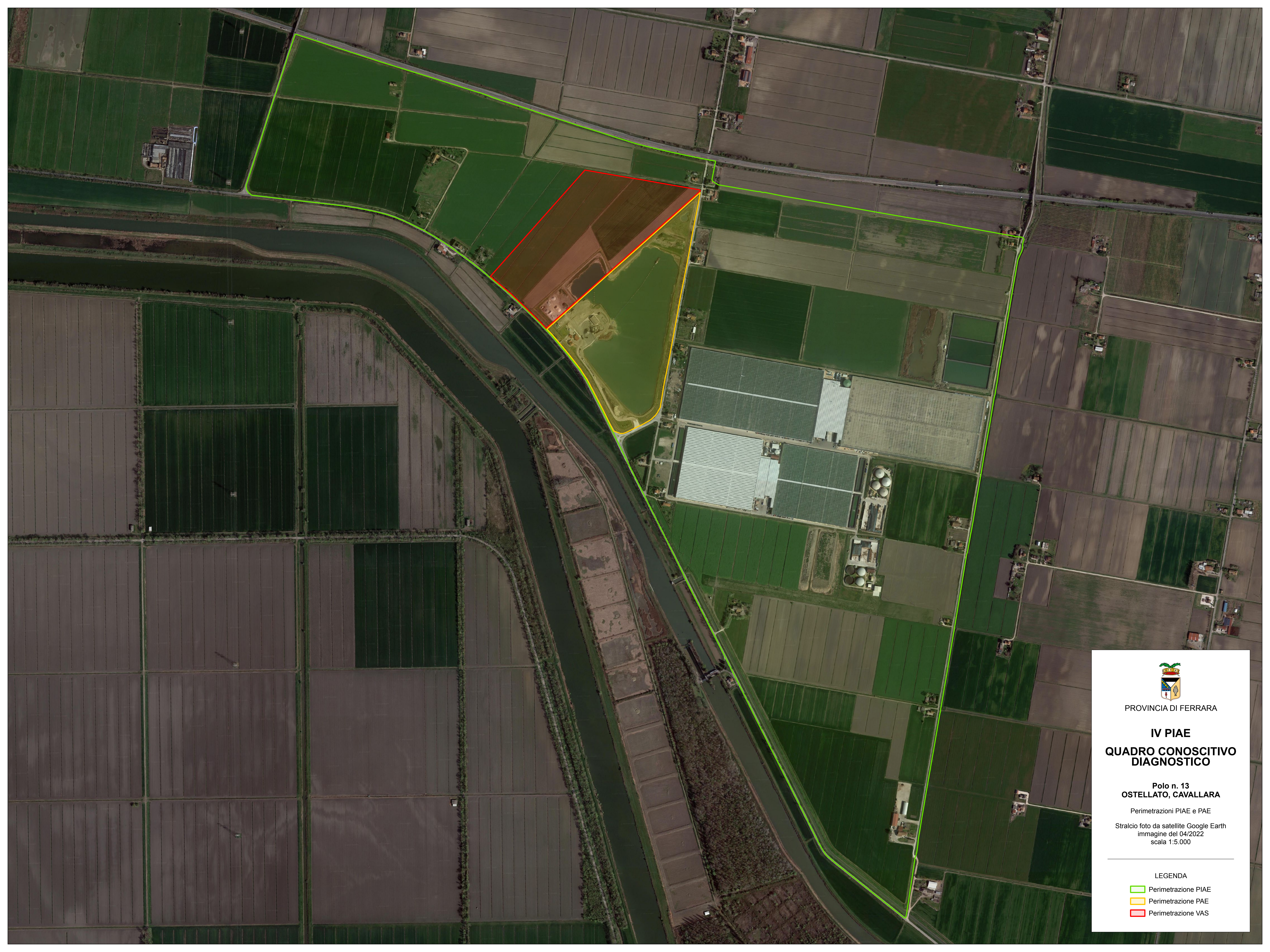




Litologia		Sabbie medie e fini		
SCHEDA DI POLO	u.m.	Quantitativo assegnato al polo 2009-2013	Quantitativo assegnato al polo 2014-2018	Quantitativo assegnato al polo 2019-2028
Volumi già pianificati al 30/11/2009	mc	596.673	300.000	0
Potenzialità estrattiva in ampliamento PIAE 2009-2028	mc	0	300.000	700.000
Potenzialità estrattiva complessiva del polo	mc	596.673	600.000	700.000
III P.I.A.E.	u.m.	Residuo Pianificato	Previsione	Totale Comune di Ostellato
	mc	896.673,00	1.000.000,00	1.896.673,00
III P.I.A.E.	u.m.	Bilancio Comune di Ostellato		
Volume cavato	mc	533.775,00		
Disponibilità residua	mc	1.362.898,00		
	%	71,86		


 PROVINCIA DI FERRARA
IV PIAE
QUADRO CONOSCITIVO
DIAGNOSTICO
 Polo n. 13
 OSTELLATO, CAVALLARA
 Perimetrazioni PIAE e PAE
 Straccio C.T.R.
 scala 1:5.000

LEGENDA
■ Perimetrazione PIAE
■ Perimetrazione PAE
■ Perimetrazione VAS



PROVINCIA DI FERRARA




**IV PIAE
QUADRO CONOSCITIVO
DIAGNOSTICO**

**Polo n. 13
OSTELLATO, CAVALLARA**

Perimetrazioni PIAE e PAE

Stralcio foto da satellite Google Earth
immagine del 04/2022
scala 1:5.000

LEGENDA

-  Perimetrazione PIAE
-  Perimetrazione PAE
-  Perimetrazione VAS