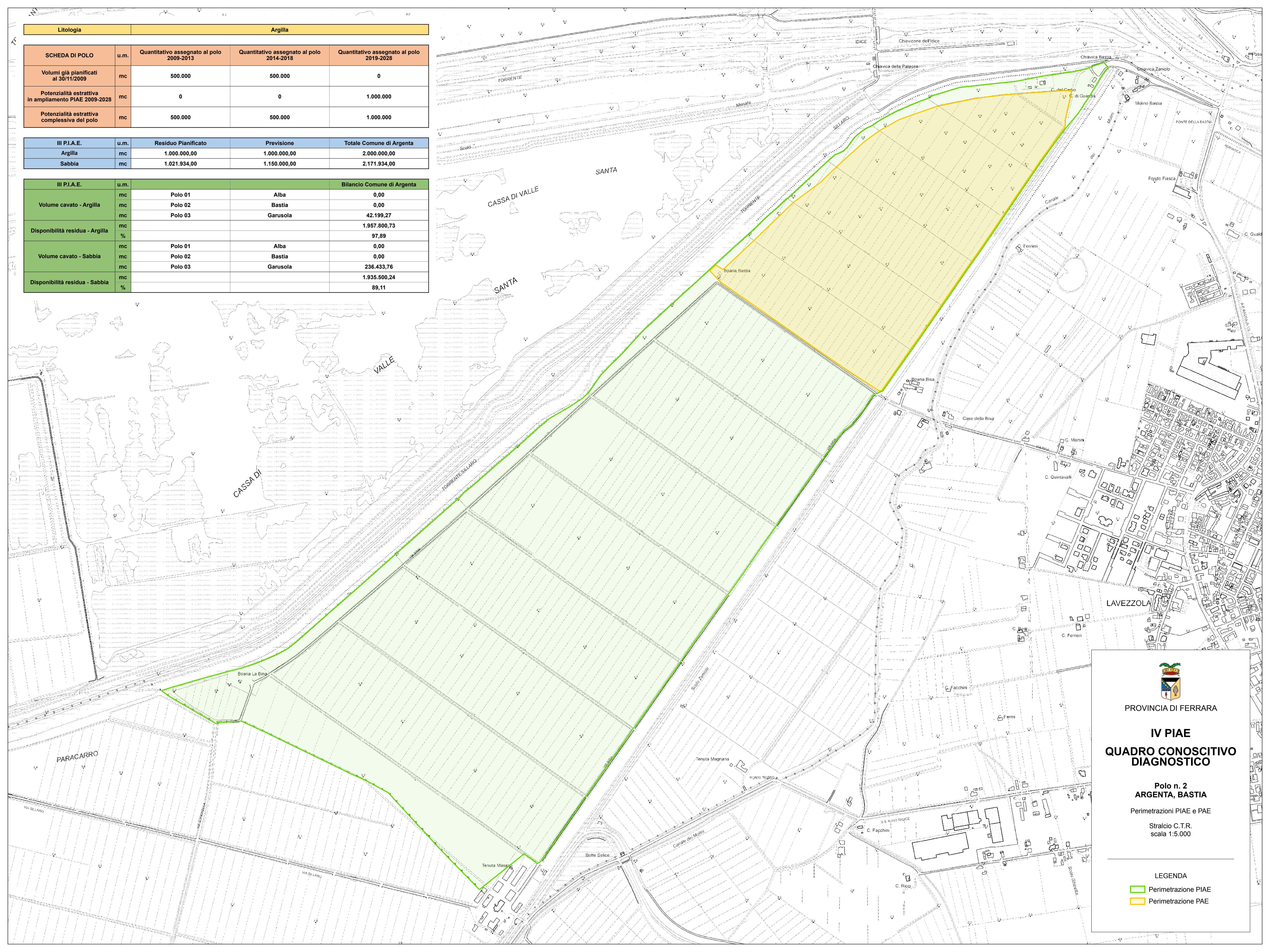



Litologia		Argilla		
SCHEDA DI POLO	u.m.	Quantitativo assegnato al polo 2009-2013	Quantitativo assegnato al polo 2014-2018	Quantitativo assegnato al polo 2019-2028
Volumi già pianificati al 30/11/2009	mc	500.000	500.000	0
Potenzialità estrattiva in ampliamento PIAE 2009-2028	mc	0	0	1.000.000
Potenzialità estrattiva complessiva del polo	mc	500.000	500.000	1.000.000

III P.I.A.E.		Residuo Pianificato	Previsione	Totale Comune di Argenta
Argilla	mc	1.000.000,00	1.000.000,00	2.000.000,00
Sabbia	mc	1.021.934,00	1.150.000,00	2.171.934,00

III P.I.A.E.		u.m.	Bilancio Comune di Argenta	
Volume cavato - Argilla	mc	Polo 01	Alba	0,00
	mc	Polo 02	Bastia	0,00
	mc	Polo 03	Garusola	42.199,27
Disponibilità residua - Argilla	mc			1.957.800,73
	%			97,89
Volume cavato - Sabbia	mc	Polo 01	Alba	0,00
	mc	Polo 02	Bastia	0,00
	mc	Polo 03	Garusola	236.433,76
Disponibilità residua - Sabbia	mc			1.935.500,24
	%			89,11





PROVINCIA DI FERRARA

**IV PIAE**  
**QUADRO CONOSCITIVO**  
**DIAGNOSTICO**

**Polo n. 2**  
**ARGENTA, BASTIA**

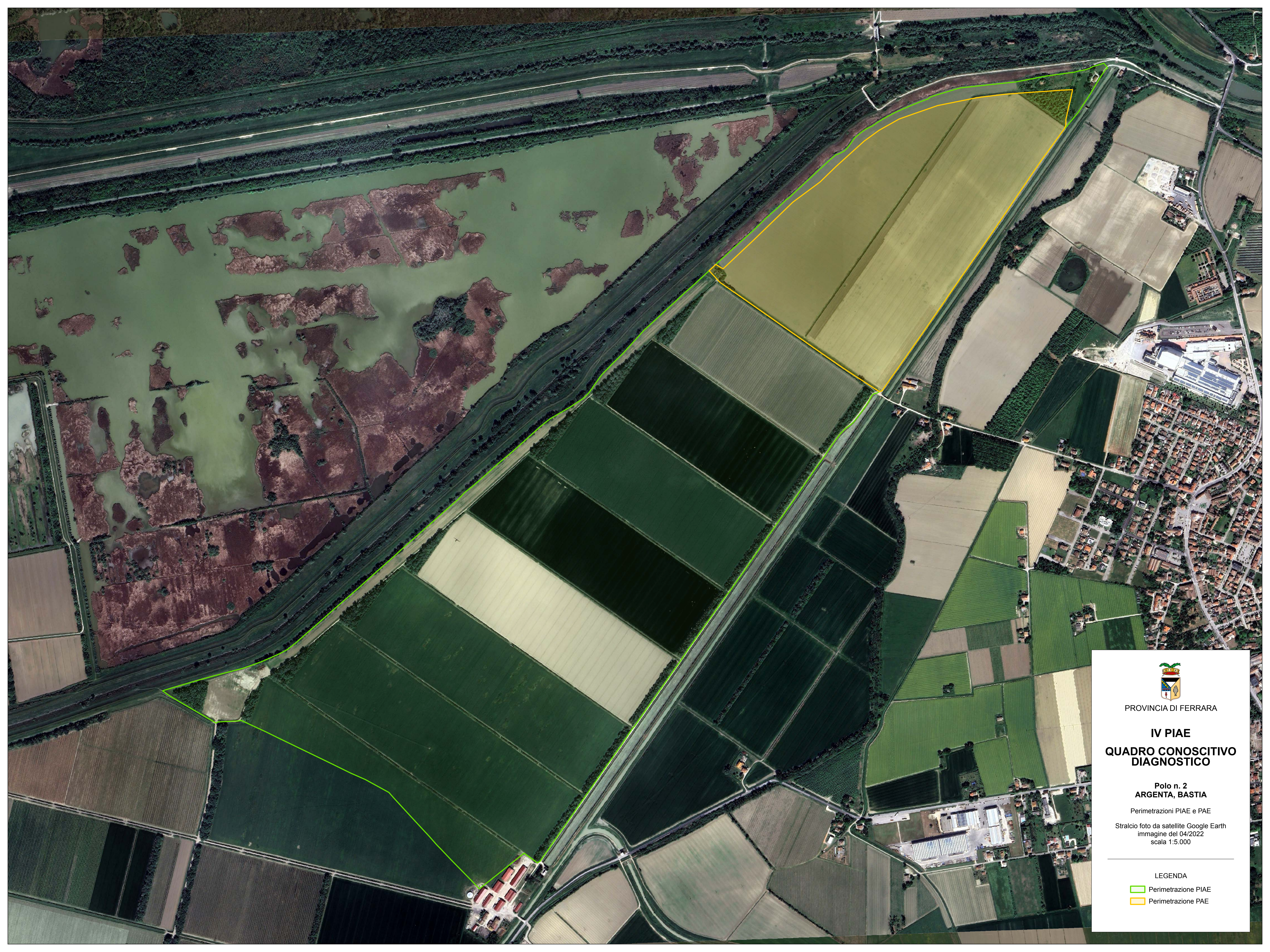
Perimetrazioni PIAE e PAE

Straccio C.T.R.  
scala 1:5.000

---

LEGENDA

- ▭ Perimetrazione PIAE
- ▭ Perimetrazione PAE



PROVINCIA DI FERRARA



**IV PIAE**  
**QUADRO CONOSCITIVO**  
**DIAGNOSTICO**

**Polo n. 2**  
**ARGENTA, BASTIA**

Perimetrazioni PIAE e PAE

Stralci foto da satellite Google Earth  
immagine del 04/2022  
scala 1:5.000

LEGENDA

-  Perimetrazione PIAE
-  Perimetrazione PAE