

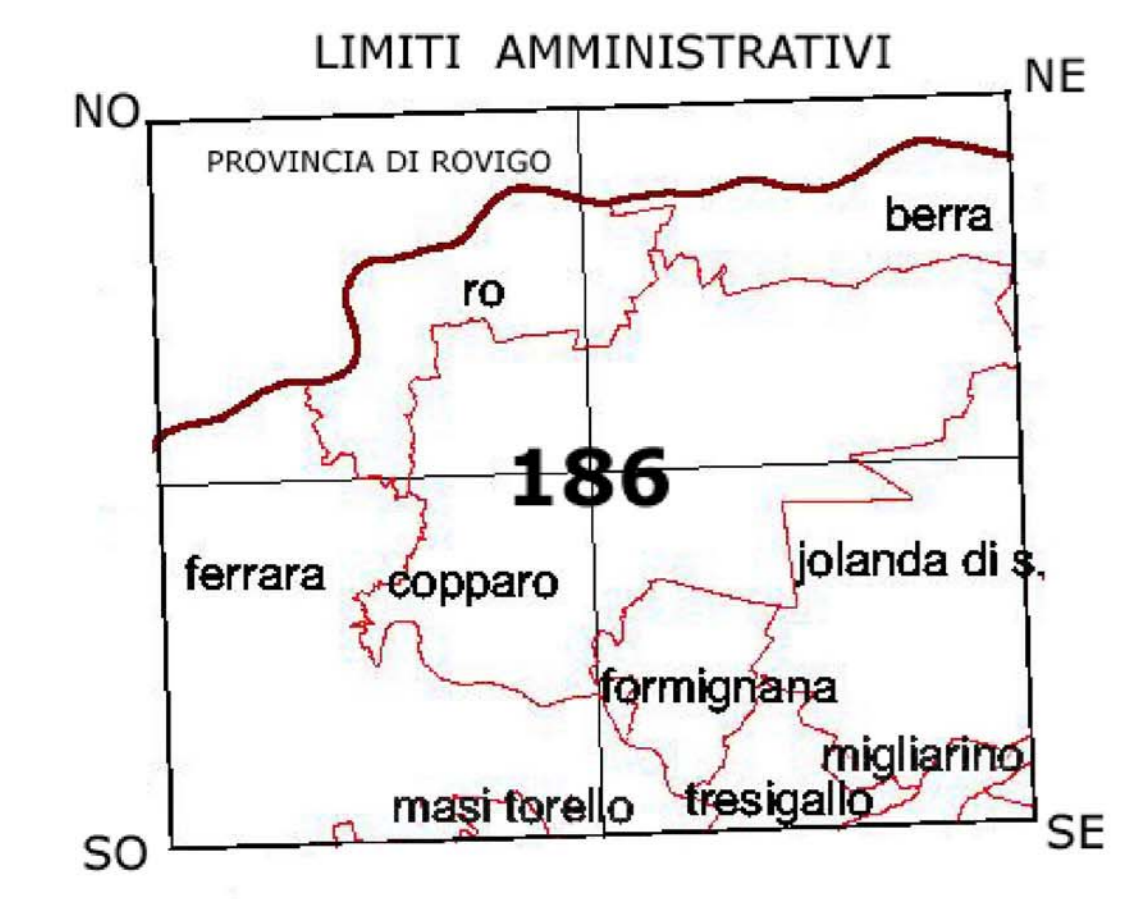
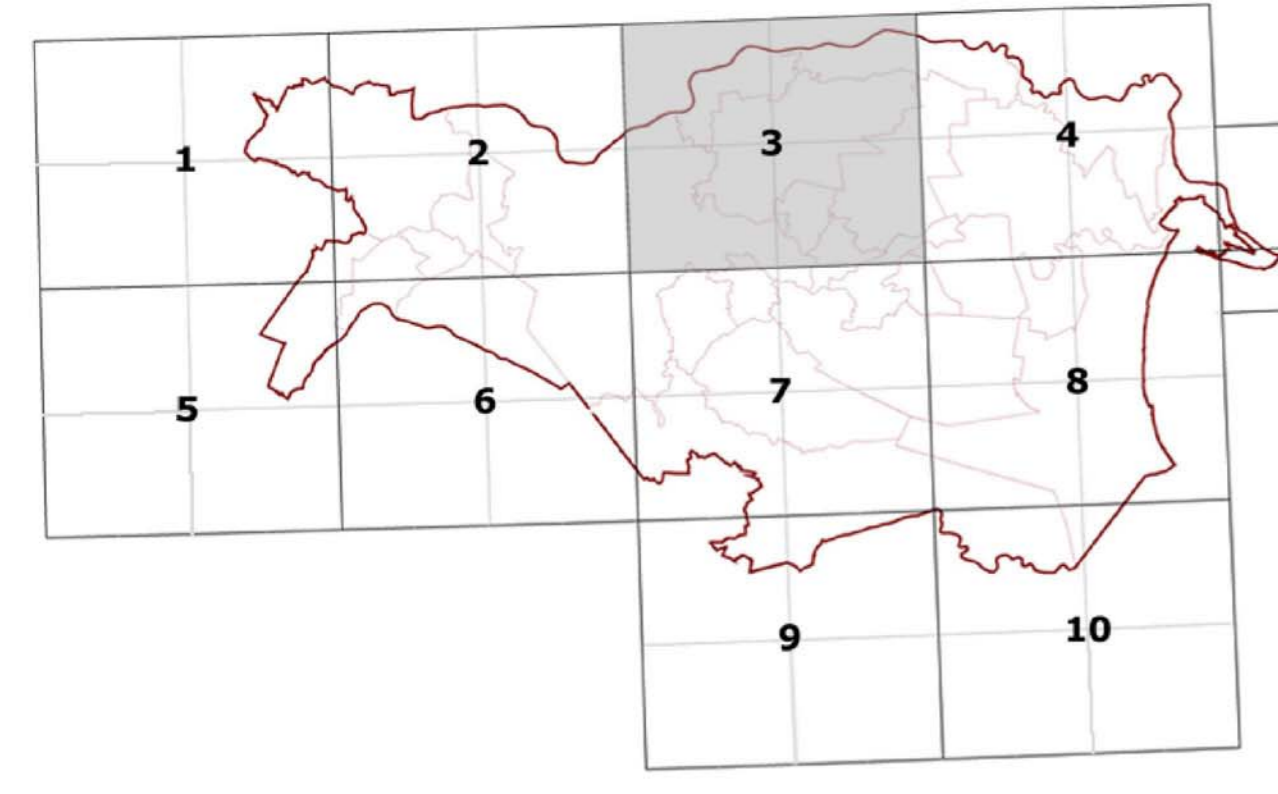
PIANO
INFRAREGIONALE
ATTIVITA'
ESTRATTIVE
2009-2028
P.A.E. 2009-2018

**P.A.E.
Comune di Tresigallo**
AREE PRIORITARIE PER GLI INTERVENTI DI
RINATURAZIONE E DI REALIZZAZIONE DELLA
RETE ECOLOGICA PROVINCIALE

Scala 1:25.000

IL SINDACO
Barbieri Maurizio
LA PRESIDENTE
Marcella Zappaterra
IL RESPONSABILE
DEL PROCEDIMENTO
Arch. Moreno Po
IL SEGRETARIO
Nuzzo Marcello
IL SEGRETARIO
Dott. Mario Capaldi

Riferimento al Quadro d'Unione della Carta Topografica Generale 1:25.000



- LEGENDA**
- confini comunali
 - Stepping stone Esistente
 - Stepping stone di Progetto
 - Nodi progetto
 - Nodo ecologico esistente _
area tampone
 - Nodo ecologico esistente _
core area
 - Corridoio ecologico secondario
 - Corridoio ecologico primario
 - Areali speciali _
connettivo ecologico diffuso

