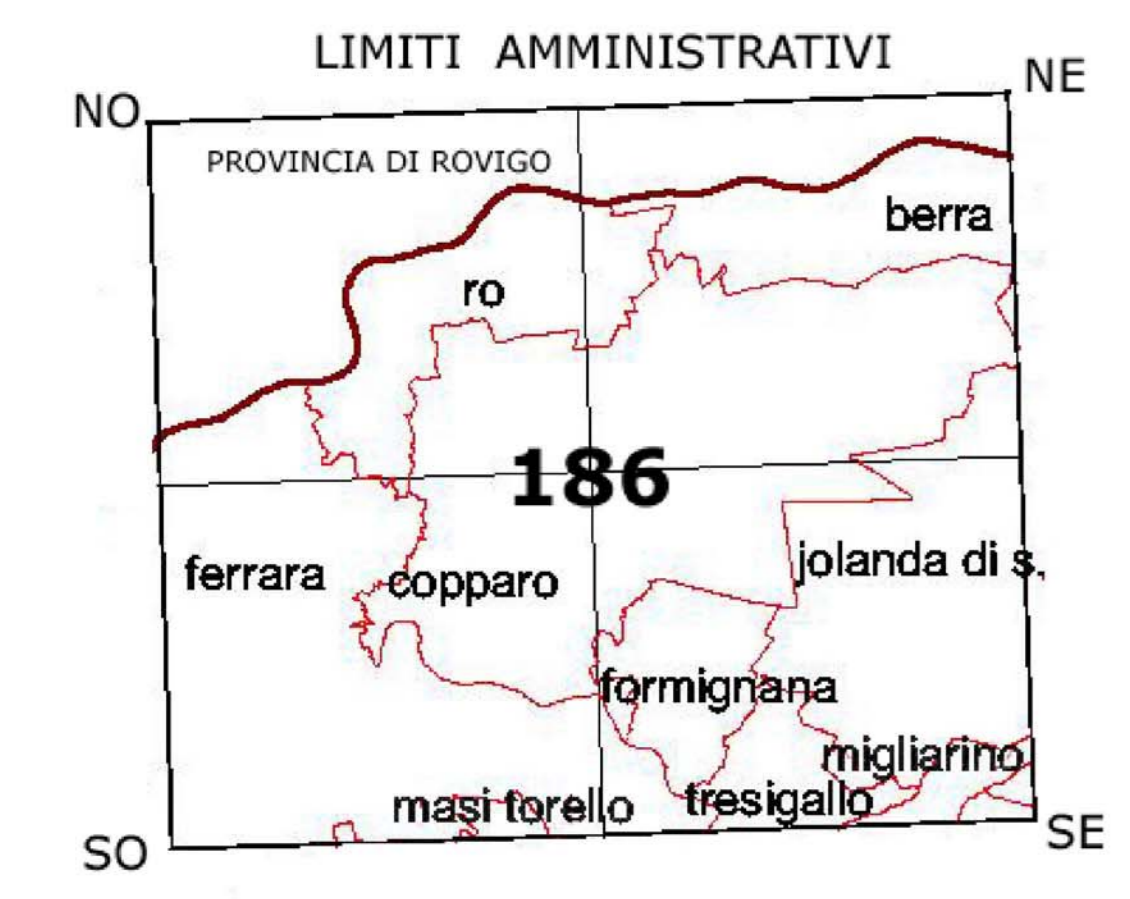
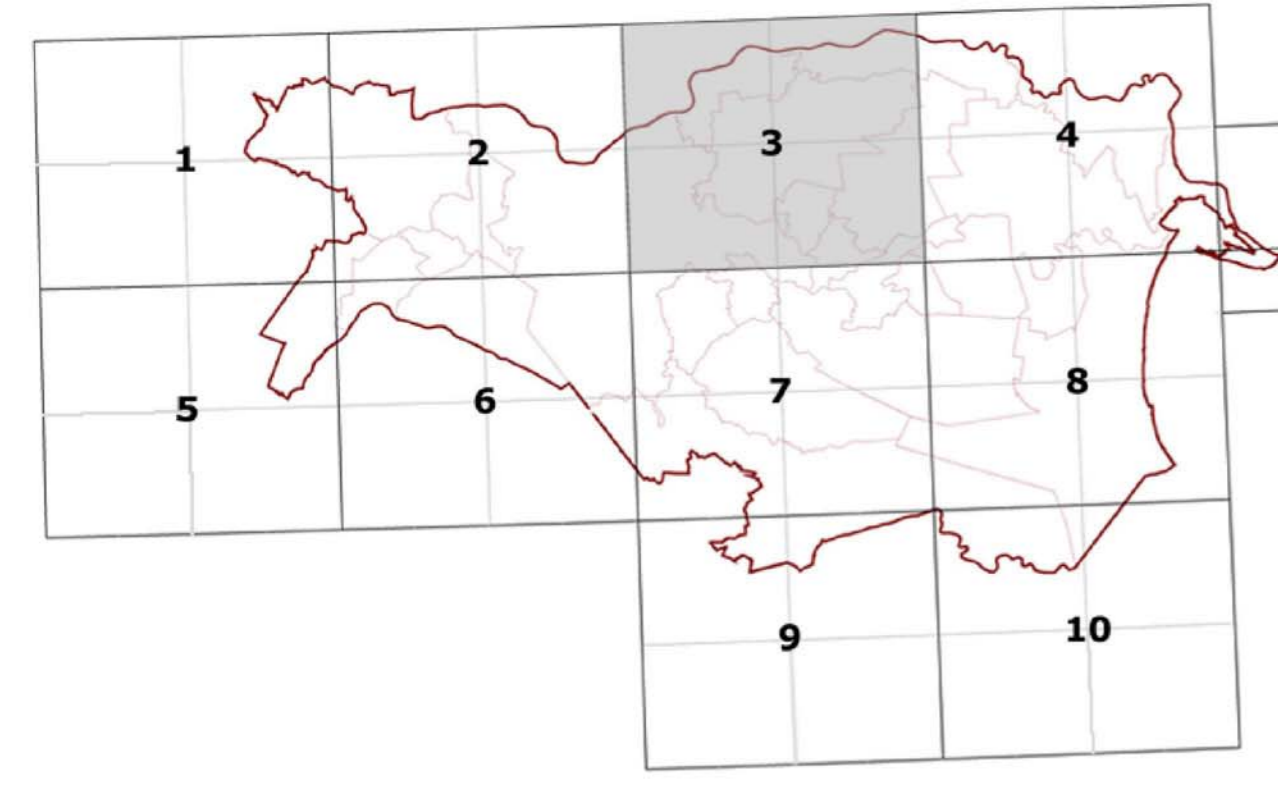


**PIANO  
INFRAREGIONALE  
ATTIVITA'  
ESTRATTIVE  
2009-2028**  
P.A.E. 2009-2018

**P.A.E.  
Comune di Ro Ferrarese**  
AREE PRIORITARIE PER GLI INTERVENTI DI  
RINATURAZIONE E DI REALIZZAZIONE DELLA  
RETE ECOLOGICA PROVINCIALE  
Scala 1:25.000

IL SINDACO  
Pantani Filippo  
LA PRESIDENTE  
Marcella Zappaterra  
IL RESPONSABILE  
DEL PROCEDIMENTO  
Arch. Moreno Pio  
IL SEGRETARIO  
Dot. Mario Capaldi

Riferimento al Quadro d'Unione della Carta Topografica Generale 1:25.000



- LEGENDA**
- confini comunali
  - Stepping stone Esistente
  - Stepping stone di Progetto
  - Nodi progetto
  - Nodo ecologico esistente \_  
area tampone
  - Nodo ecologico esistente \_  
core area
  - Corridoio ecologico secondario
  - Corridoio ecologico primario
  - Areali speciali \_  
connettivo ecologico diffuso

