

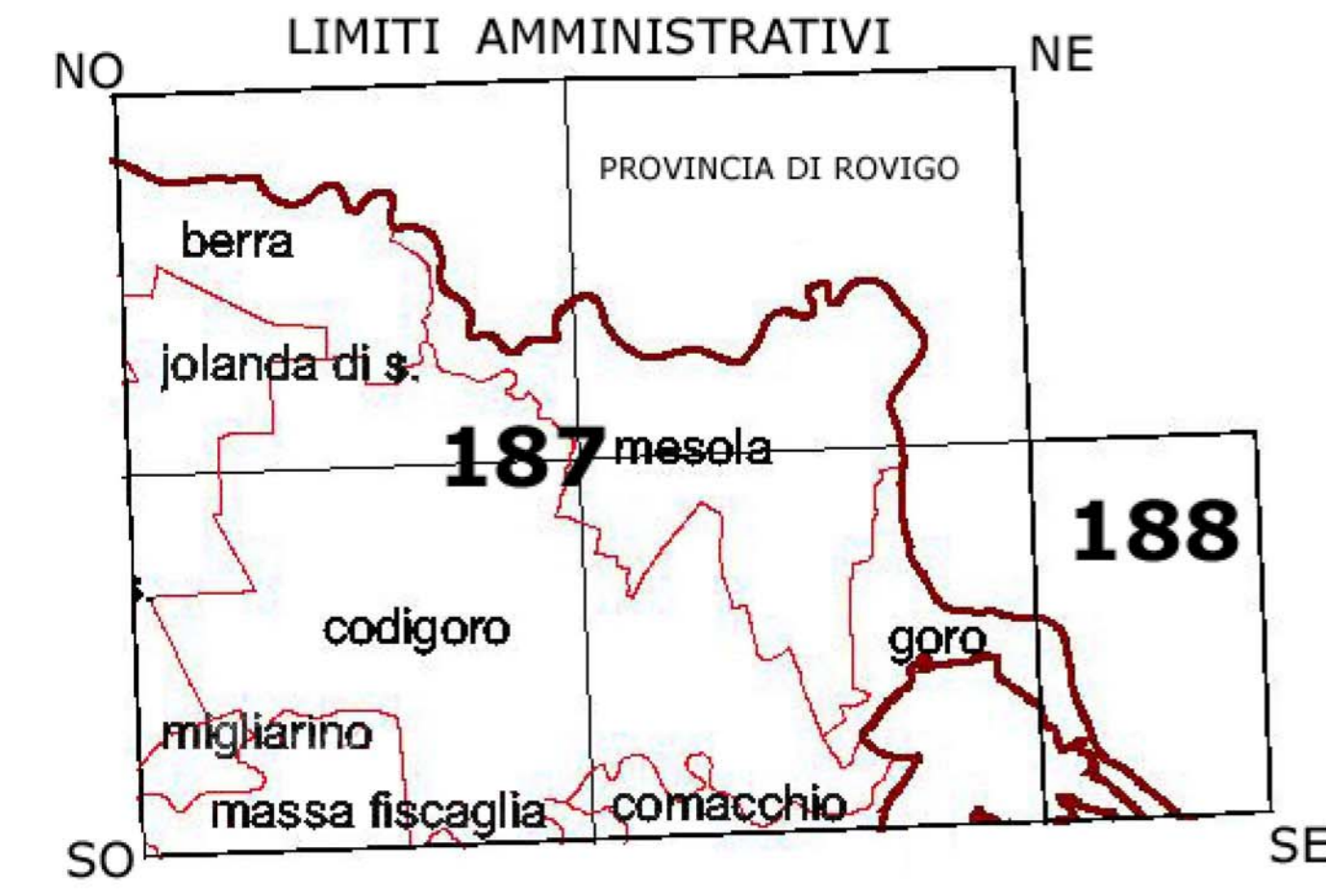
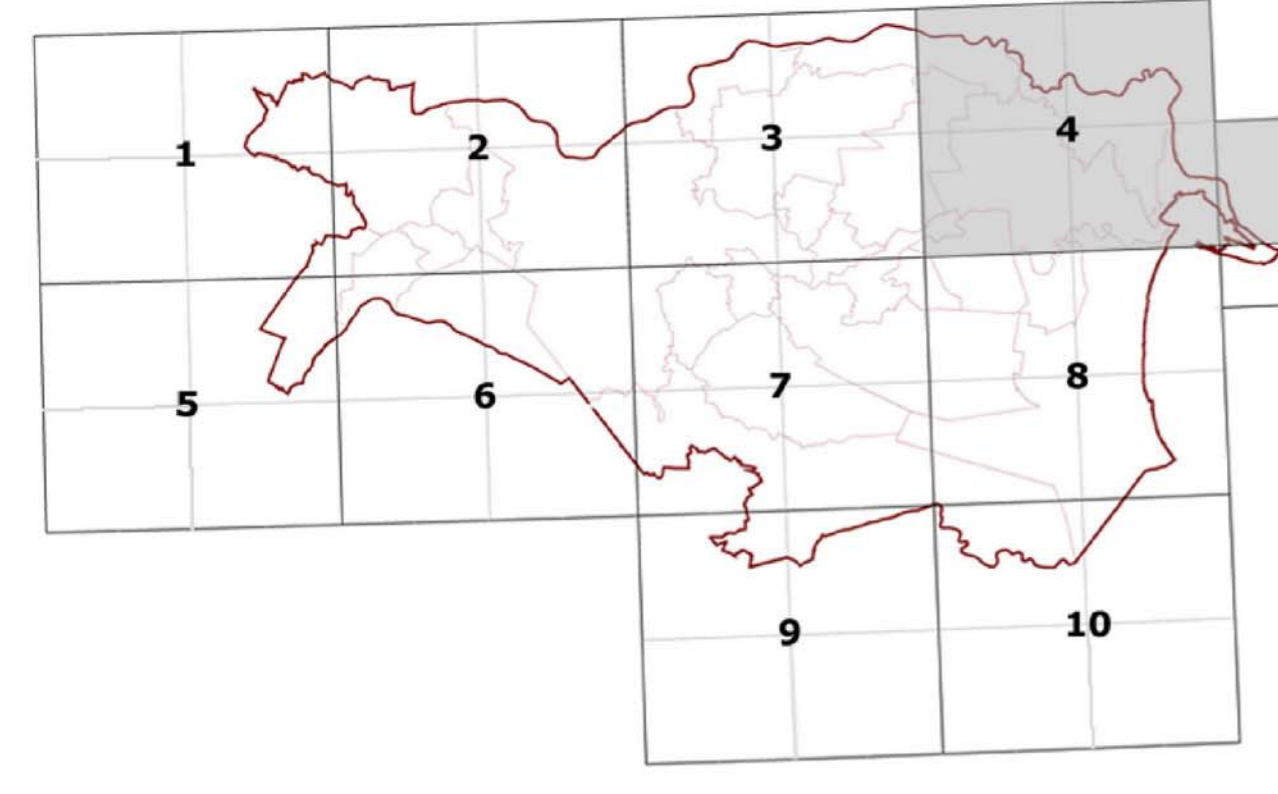
**PIANO INFRAREGIONALE ATTIVITA' ESTRATTIVE 2009-2028**  
P.A.E. 2009-2018

**P.A.E. Comune di Migliaro**  
AREE PRIORITARIE PER GLI INTERVENTI DI RINATURAZIONE E DI REALIZZAZIONE DELLA RETE ECOLOGICA PROVINCIALE

Scala 1:25.000

IL SINDACO Roverati Marco	LA PRESIDENTE Marcello Zappalera
IL SEGRETARIO Del Monaco Piero	IL RESPONSABILE DEL PROCEDIMENTO Arch. Moreno Po
	IL SEGRETARIO Dott. Mario Capaldi

Riferimento al Quadro d'Unione della Carta Topografica Generale 1:25.000



- LEGENDA**
- confini comunali
  - Stepping stone Esistente
  - Stepping stone di Progetto
  - Nodi progetto
  - Nodo ecologico esistente \_ area tampone
  - Nodo ecologico esistente \_ core area
  - Corridoio ecologico secondario
  - Corridoio ecologico primario
  - Aree speciali \_ connettivo ecologico diffuso

