

**PIANO  
INFRAREGIONALE  
ATTIVITA'  
ESTRATTIVE  
2009-2028**

P.A.E. 2009-2018

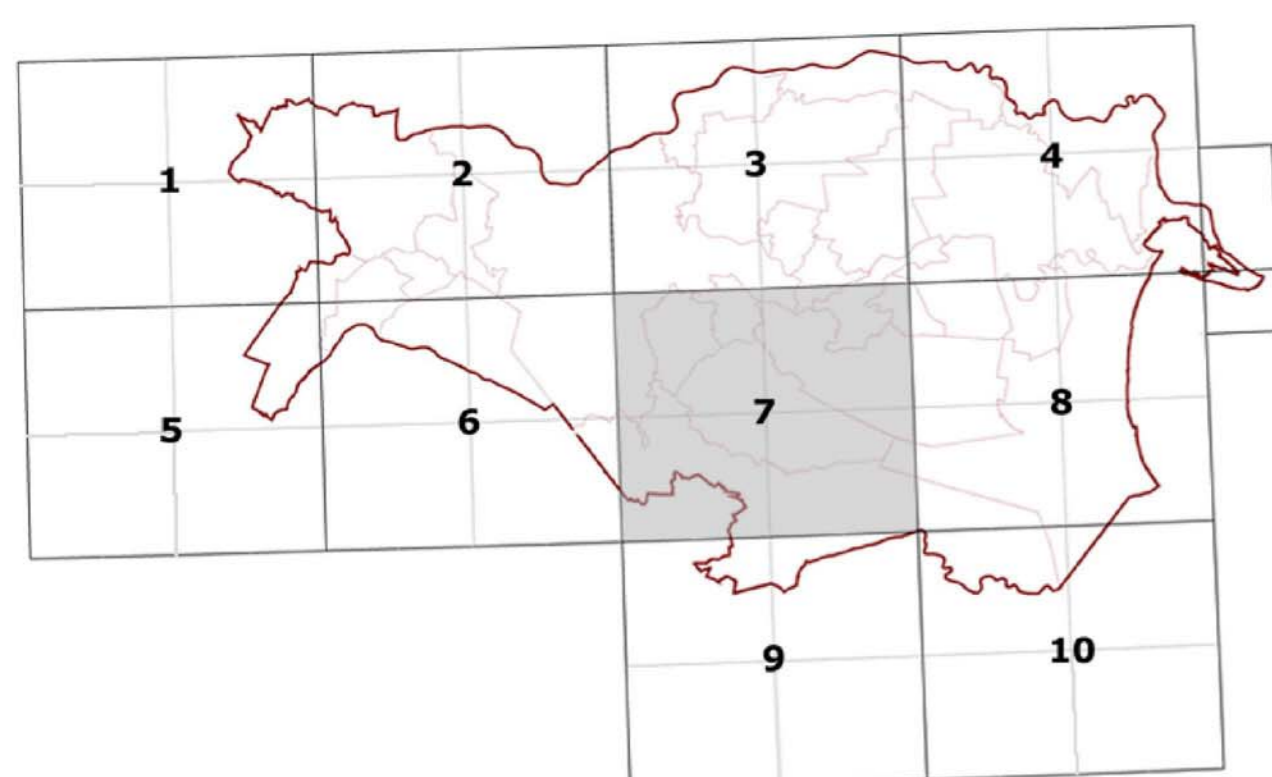
**P.A.E.  
Comune di Masi Torello**

AREE PRIORITARIE PER GLI INTERVENTI DI  
RINATURAZIONE E DI REALIZZAZIONE DELLA  
RETE ECOLOGICA PROVINCIALE

Scala 1:25.000

IL SINDACO Rascazzi Manuela Cecilia	LA PRESIDENTE Marcella Zappatera
IL SEGRETARIO Ori Daniela	IL RESPONSABILE DEL PROCEDIMENTO Arch. Mosero Po
	IL SEGRETARIO Dott. Mario Capaldi

Riferimento al Quadro d'Unione della Carta Topografica Generale 1:25.000



**LEGENDA**

-  confini comunali
-  Stepping stone Esistente
-  Stepping stone di Progetto
-  Nodi progetto
-  Nodo ecologico esistente \_  
area tampone
-  Nodo ecologico esistente \_  
core area
-  Corridoio ecologico secondario
-  Corridoio ecologico primario
-  Areali speciali \_  
connettivo ecologico diffuso

