

**PIANO  
INFRAREGIONALE  
ATTIVITA'  
ESTRATTIVE  
2009-2028  
P.A.E. 2009-2018**

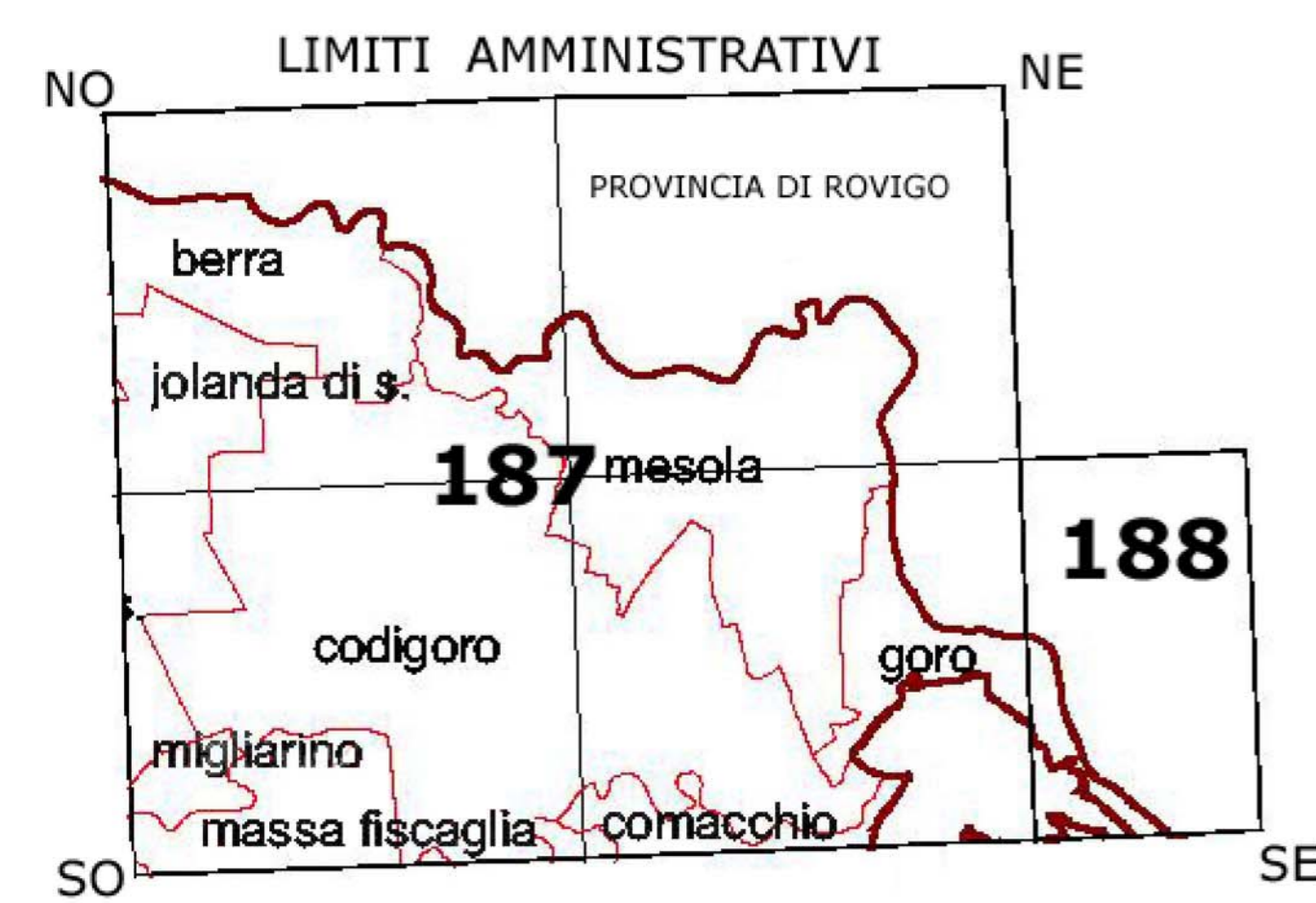
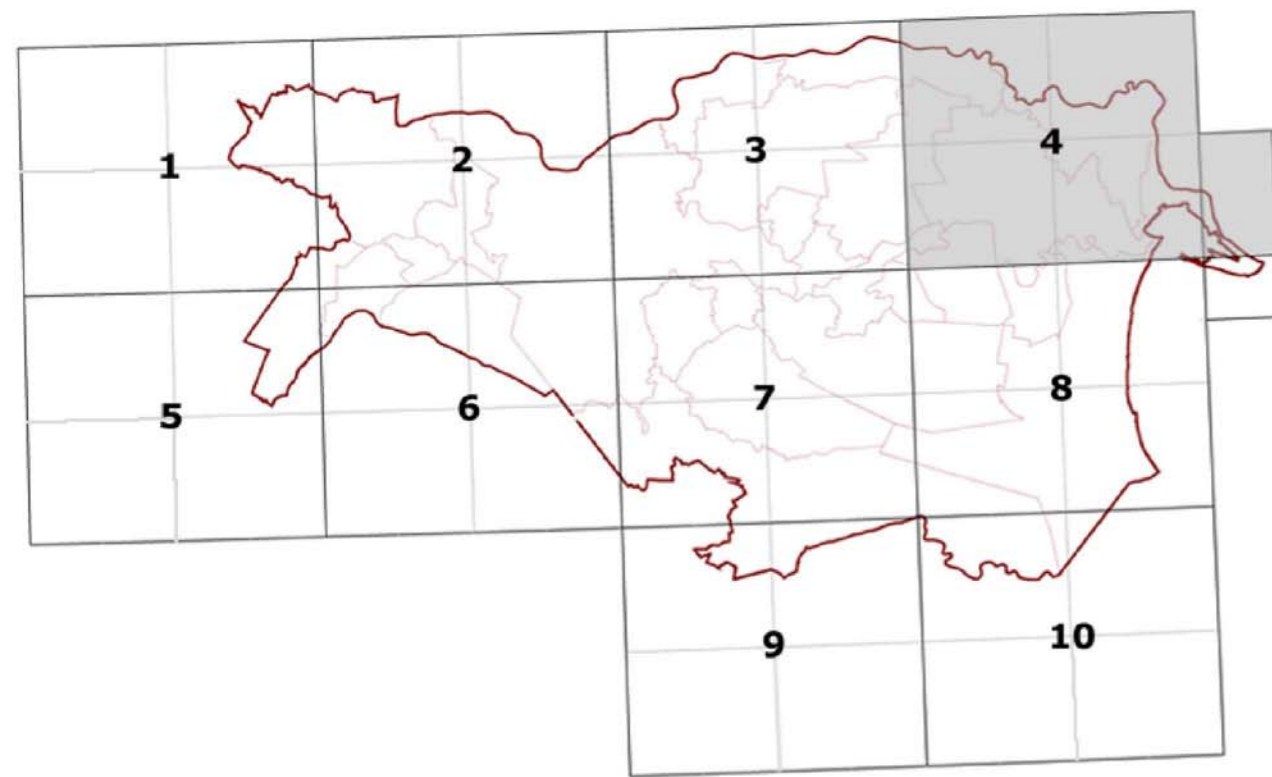
**P.A.E.  
Comune di Jolanda**

AREE PRIORITARIE PER GLI INTERVENTI DI  
RINATURAZIONE E DI REALIZZAZIONE DELLA  
RETE ECOLOGICA PROVINCIALE

Scala 1:25.000

IL SINDACO Trombin Elisa	LA PRESIDENTE Marcella Zappalera
IL SEGRETARIO Serpilli Francesco	IL RESPONSABILE DEL PROCEDIMENTO Arch. Moreno Po
	IL SEGRETARIO Dott. Mario Copaldi

Riferimento al Quadro d'Unione della Carta Topografica Generale 1:25.000



**LEGENDA**

- confini comunali
- Stepping stone Esistente
- Stepping stone di Progetto
- Nodi progetto
- Nodo ecologico esistente \_  
area tampone
- Nodo ecologico esistente \_  
core area
- Corridoio ecologico secondario
- Corridoio ecologico primario
- Aree speciali \_  
connettivo ecologico diffuso

