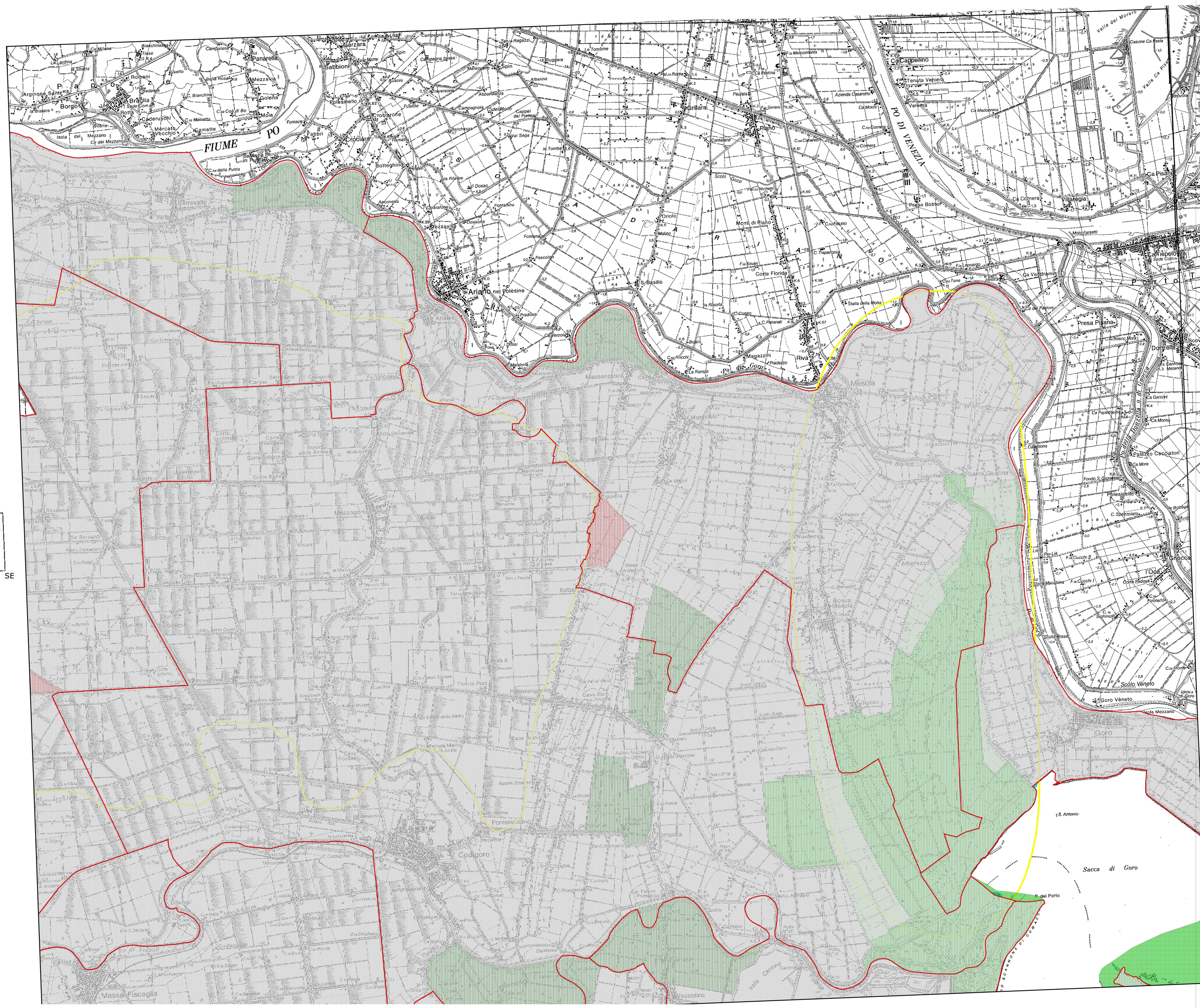
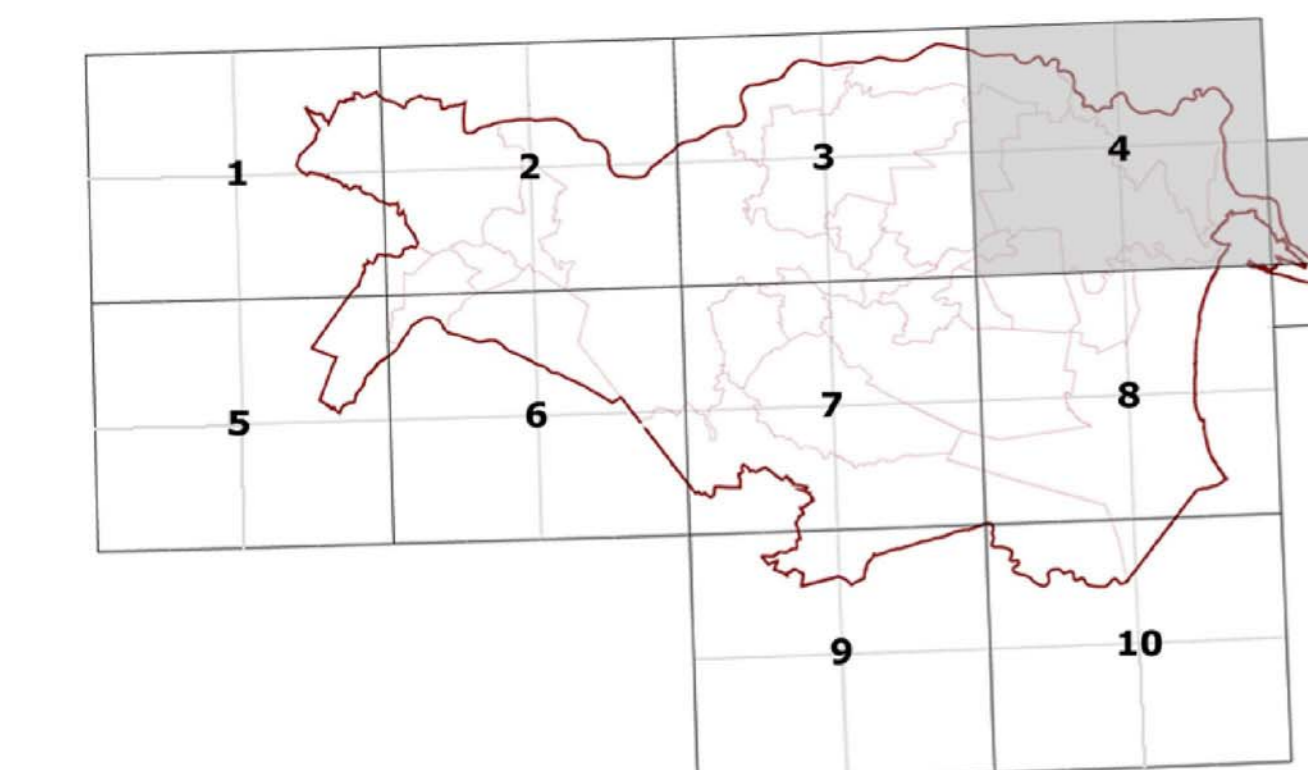


PIANO INFRAREGIONALE ATTIVITA' ESTRATTIVE 2009-2028
P.A.E. 2009-2018

P.A.E. Comune di Copparo
AREE PRIORITARIE PER GLI INTERVENTI DI RINATURAZIONE E DI REALIZZAZIONE DELLA RETE ECOLOGICA PROVINCIALE

IL SINDACO: Nicola Rossi
LA PRESIDENTE: Marcella Zappaterra
IL RESPONSABILE DEL PROCEDIMENTO: Arch. Moreno Po
IL SEGRETARIO: Dott. Mario Capaldi

Riferimento al Quadro d'Unione della Carta Topografica Generale 1:25.000



- LEGENDA**
- confini comunali
 - Stepping stone Esistente
 - Stepping stone di Progetto
 - Nodi progetto
 - Nodo ecologico esistente - area tampone
 - Nodo ecologico esistente - core area
 - Corridoio ecologico secondario
 - Corridoio ecologico primario
 - Areali speciali - connettivo ecologico diffuso