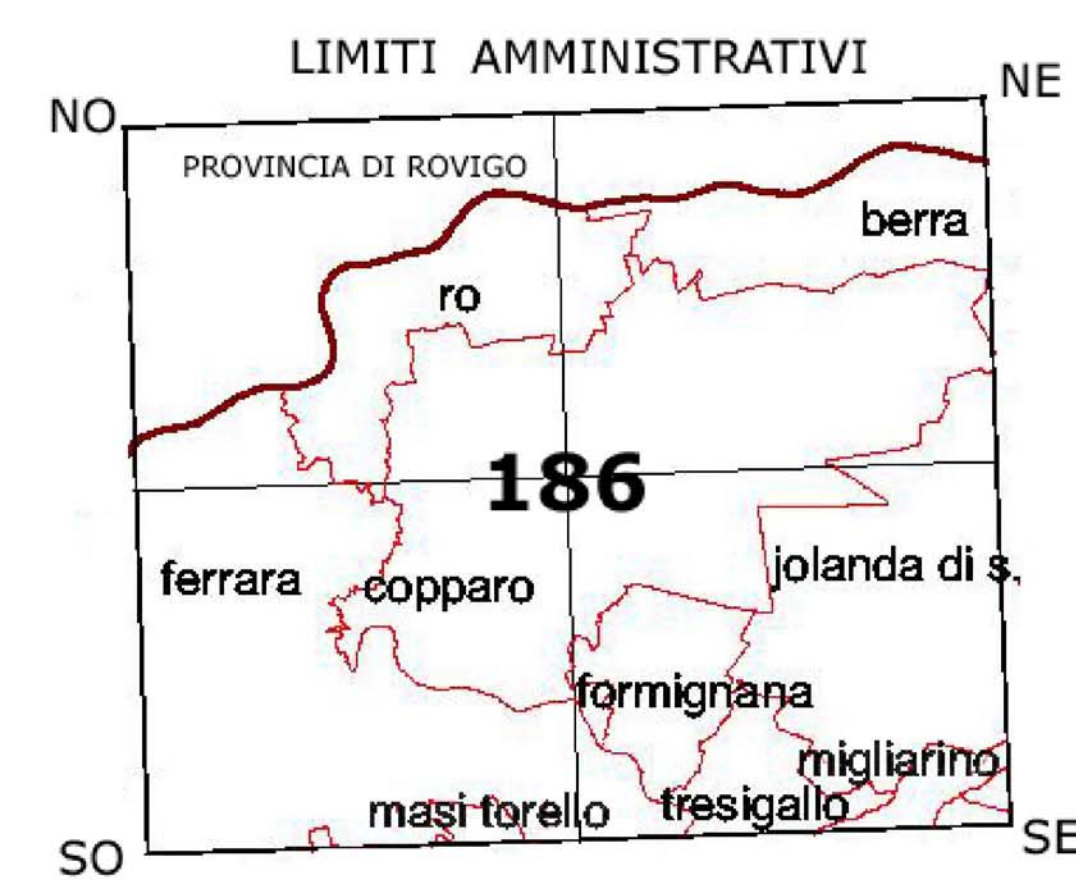
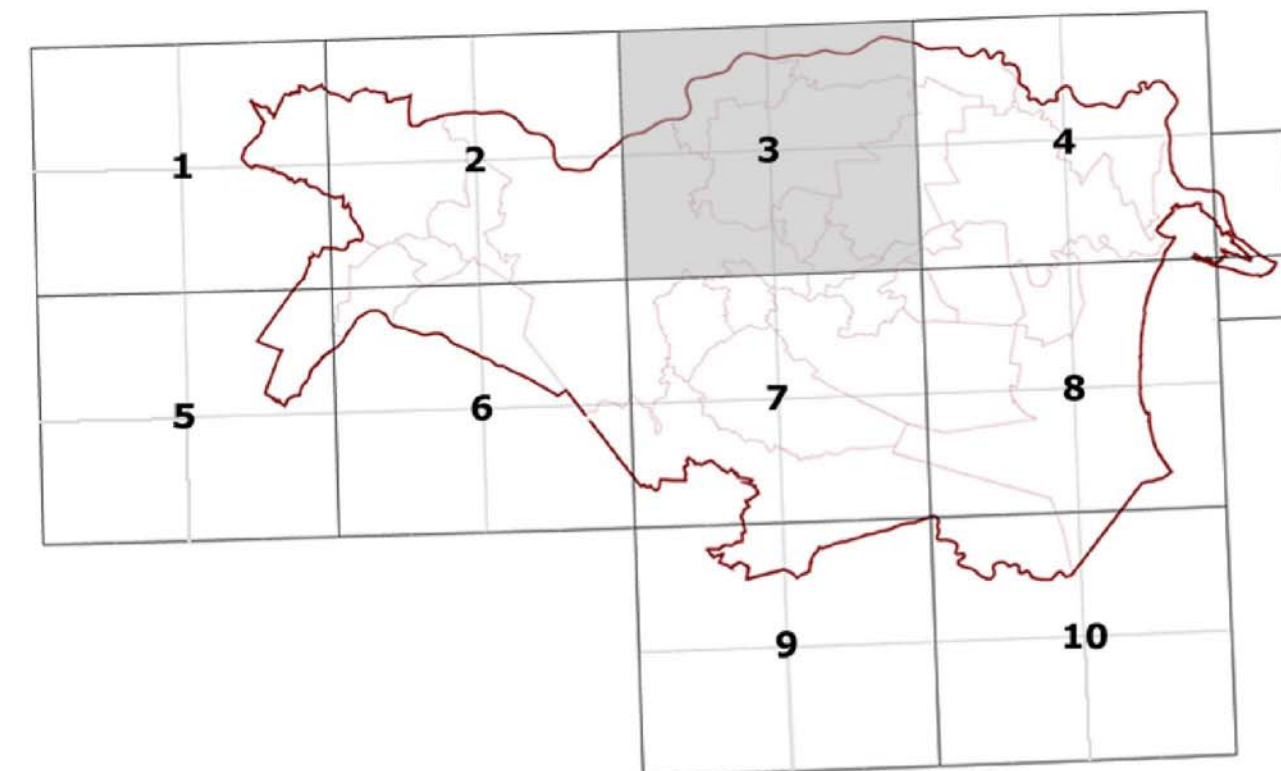


**PIANO
INFRAREGIONALE
ATTIVITA'
ESTRATTIVE
2009-2028**
P.A.E. 2009-2018

**P.A.E.
Comune di Copparo**
AREE PRIORITARIE PER GLI INTERVENTI DI
RINATURAZIONE E DI REALIZZAZIONE DELLA
RETE ECOLOGICA PROVINCIALE
Scala 1:25.000

IL SINDACO Nicola Rossi
LA PRESIDENTE Marcella Zappaterra
IL RESPONSABILE DEL PROCEDIMENTO Arch. Moreno Po
IL SEGRETARIO Dott. Mario Capaldi
IL SEGRETARIO Marcello Nuzzo

Riferimento al Quadro d'Unione della Carta Topografica Generale 1:25.000



- LEGENDA**
- confini comunali
 - Stepping stone Esistente
 - Stepping stone di Progetto
 - Nodi progetto
 - Nodo ecologico esistente _ area tampone
 - Nodo ecologico esistente _ core area
 - Corridoio ecologico secondario
 - Corridoio ecologico primario
 - Areali speciali _ connettivo ecologico diffuso

