

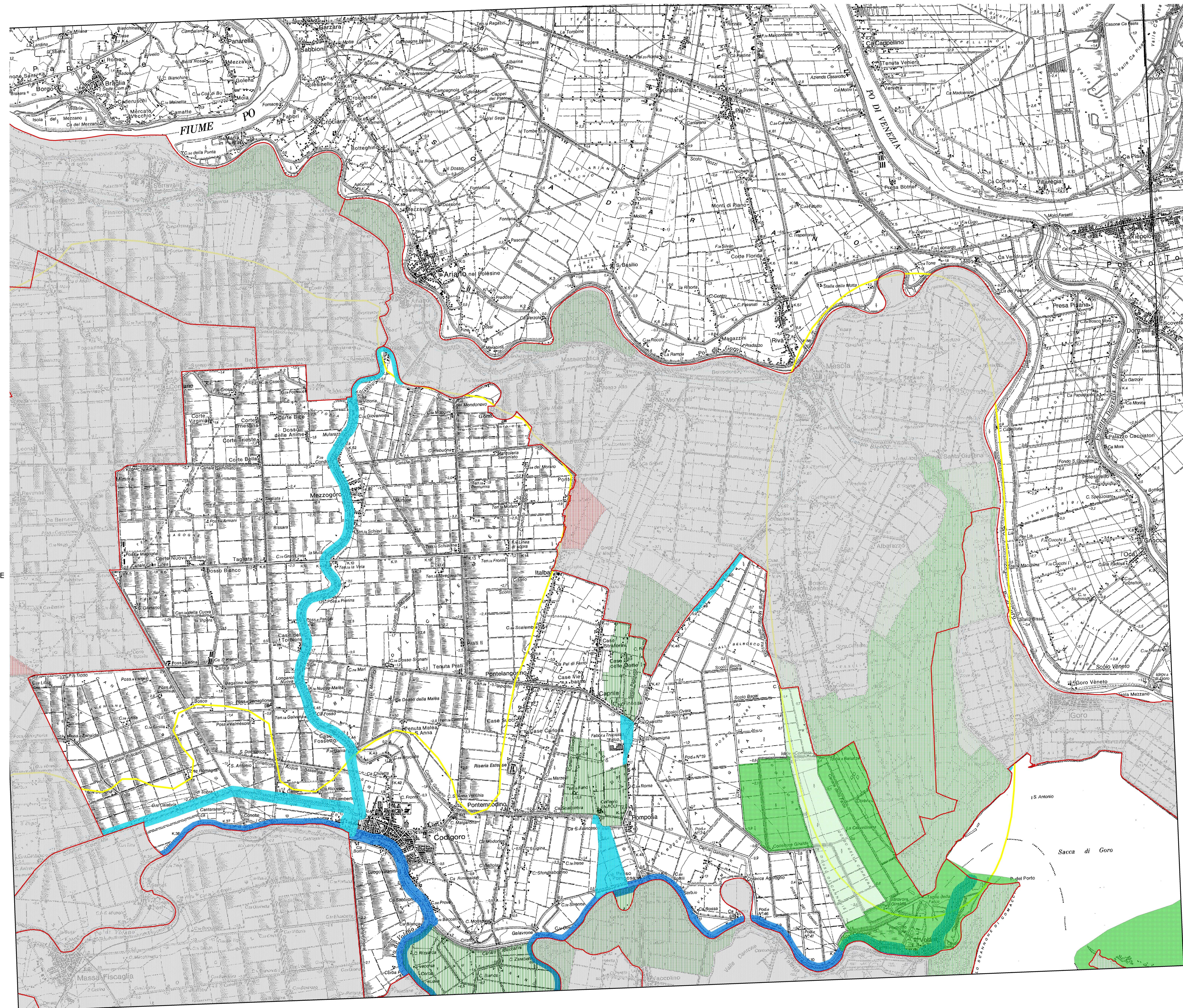
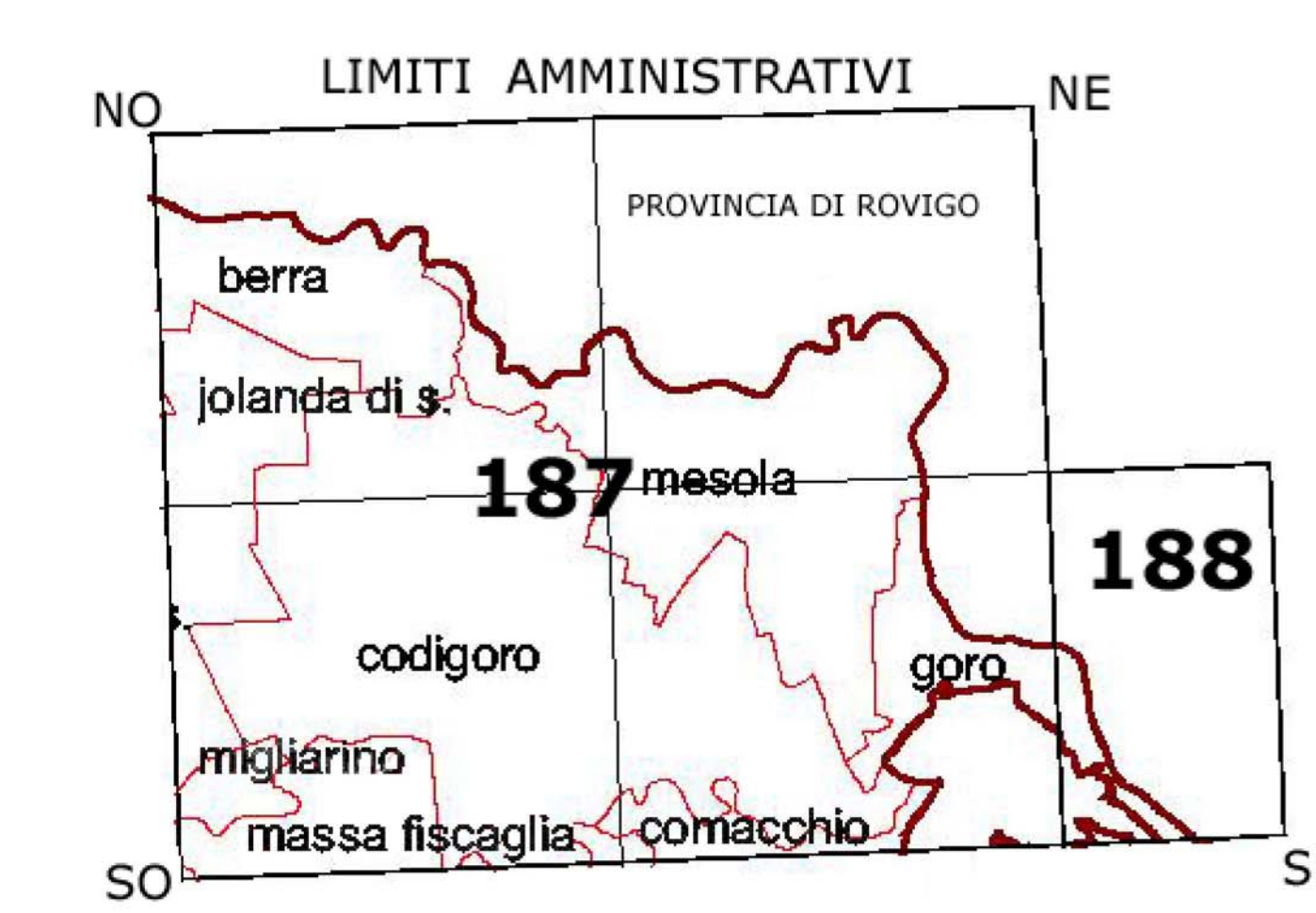
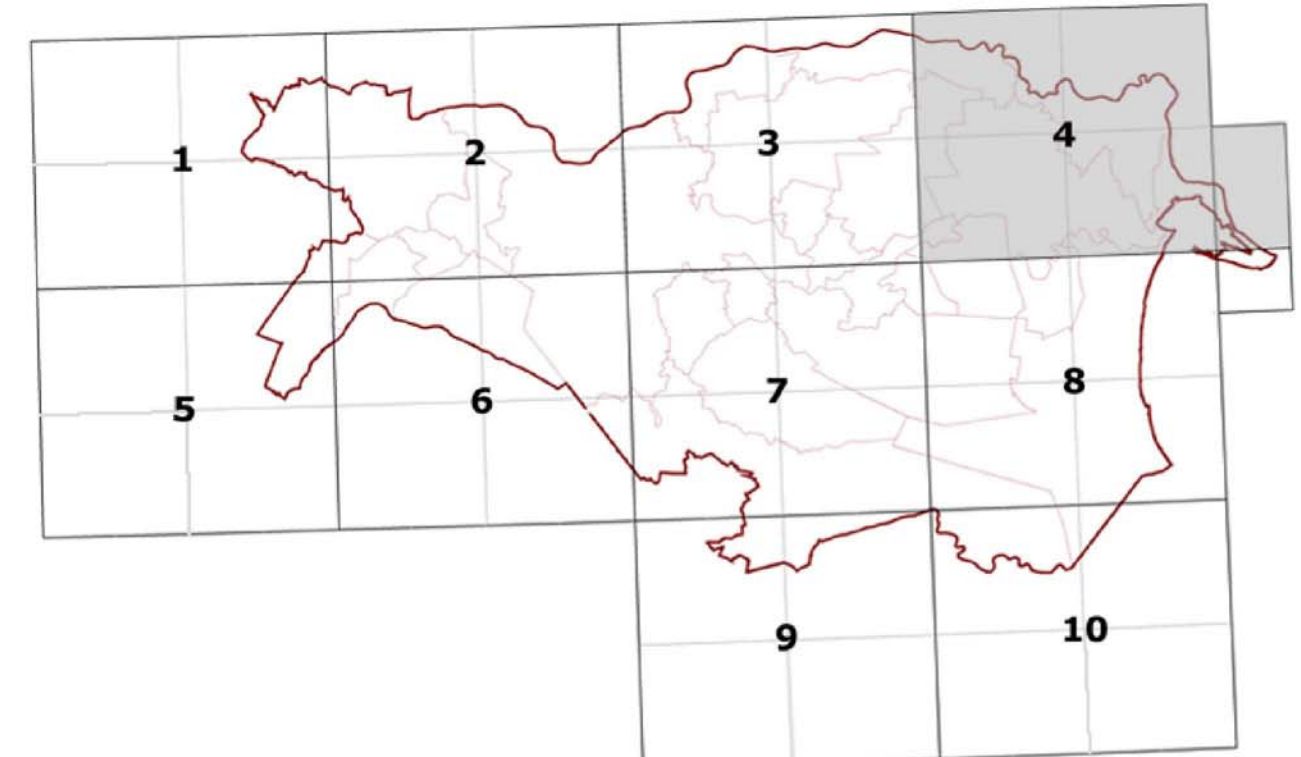
PIANO INFRAREGIONALE ATTIVITA' ESTRATTIVE 2009-2028
P.A.E. 2009-2018

P.A.E. Comune di Codigoro
AREE PRIORITARIE PER GLI INTERVENTI DI RINATURAZIONE E DI REALIZZAZIONE DELLA RETE ECOLOGICA PROVINCIALE

Scala 1:25.000

IL SINDACO Rita Cinti Luciani LA PRESIDENTE Marcella Zappanera
IL SEGRETARIO Rosaria di Paola IL RESPONSABILE DEL PROCEDIMENTO Arch. Moreno Po IL SEGRETARIO Dott. Mario Capaldi

Riferimento al Quadro d'Unione della Carta Topografica Generale 1:25.000



- LEGENDA**
- confini comunali
 - Stepping stone Esistente
 - Stepping stone di Progetto
 - Nodi progetto
 - Nodo ecologico esistente _ area tampone
 - Nodo ecologico esistente _ core area
 - Corridoio ecologico secondario
 - Corridoio ecologico primario
 - Aree speciali _ connettivo ecologico diffuso