

**PIANO  
INFRAREGIONALE  
ATTIVITA'  
ESTRATTIVE  
2009-2028**

P.A.E. 2009-2018

**P.A.E.  
Comune di Cento**

AREE PRIORITARIE PER GLI INTERVENTI DI  
RINATURAZIONE E DI REALIZZAZIONE DELLA  
RETE ECOLOGICA PROVINCIALE

Scala 1:25.000

IL SINDACO  
Flavio Tuzet

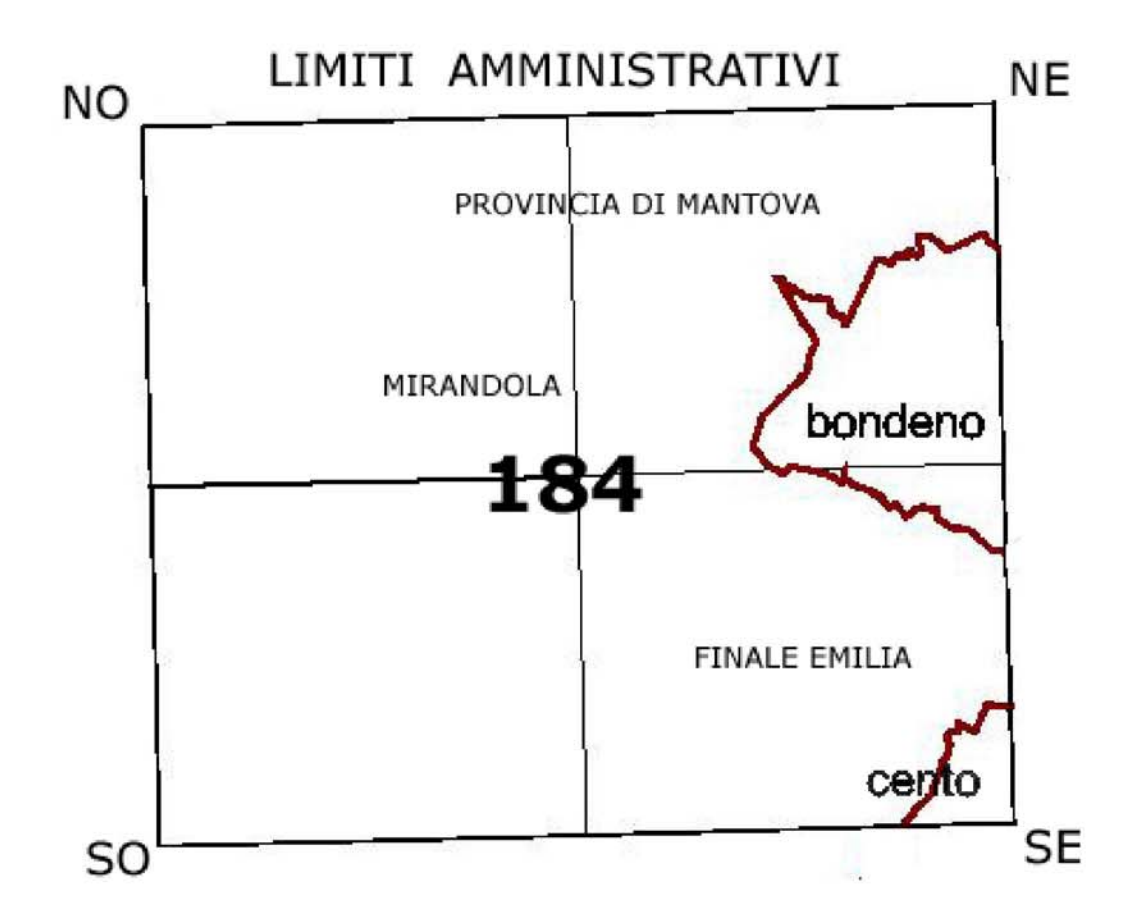
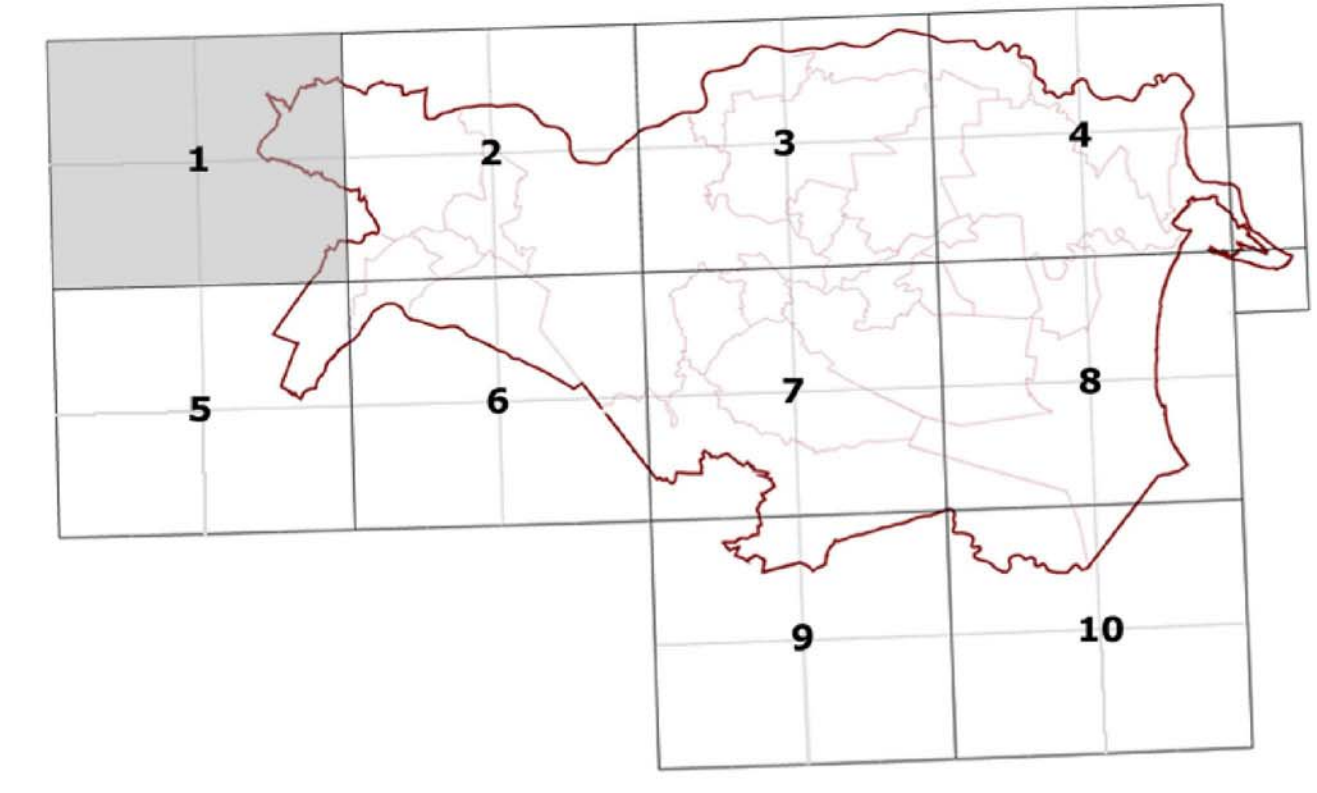
IL RESPONSABILE  
DEL PROCEDIMENTO  
Arch. Moreno Po

LA PRESIDENTE  
Marcella Zappareta

IL SEGRETARIO  
Dott.ssa Maria di Matteo

IL SEGRETARIO  
Dott. Mario Capaldi

Riferimento al Quadro d'Unione della Carta Topografica Generale 1:25.000



- LEGENDA**
- confini comunali
  - Stepping stone Esistente
  - Stepping stone di Progetto
  - Nodi progetto
  - Nodo ecologico esistente \_ area tampone
  - Nodo ecologico esistente \_ core area
  - Corridoio ecologico secondario
  - Corridoio ecologico primario
  - Areali speciali \_ connettivo ecologico diffuso

