

**P.A.E. Comune di Berra**
  
 AREE PRIORITARIE PER GLI INTERVENTI DI RINATURAZIONE E DI REALIZZAZIONE DELLA RETE ECOLOGICA PROVINCIALE

IL SINDACO  
 Zaghini Eric

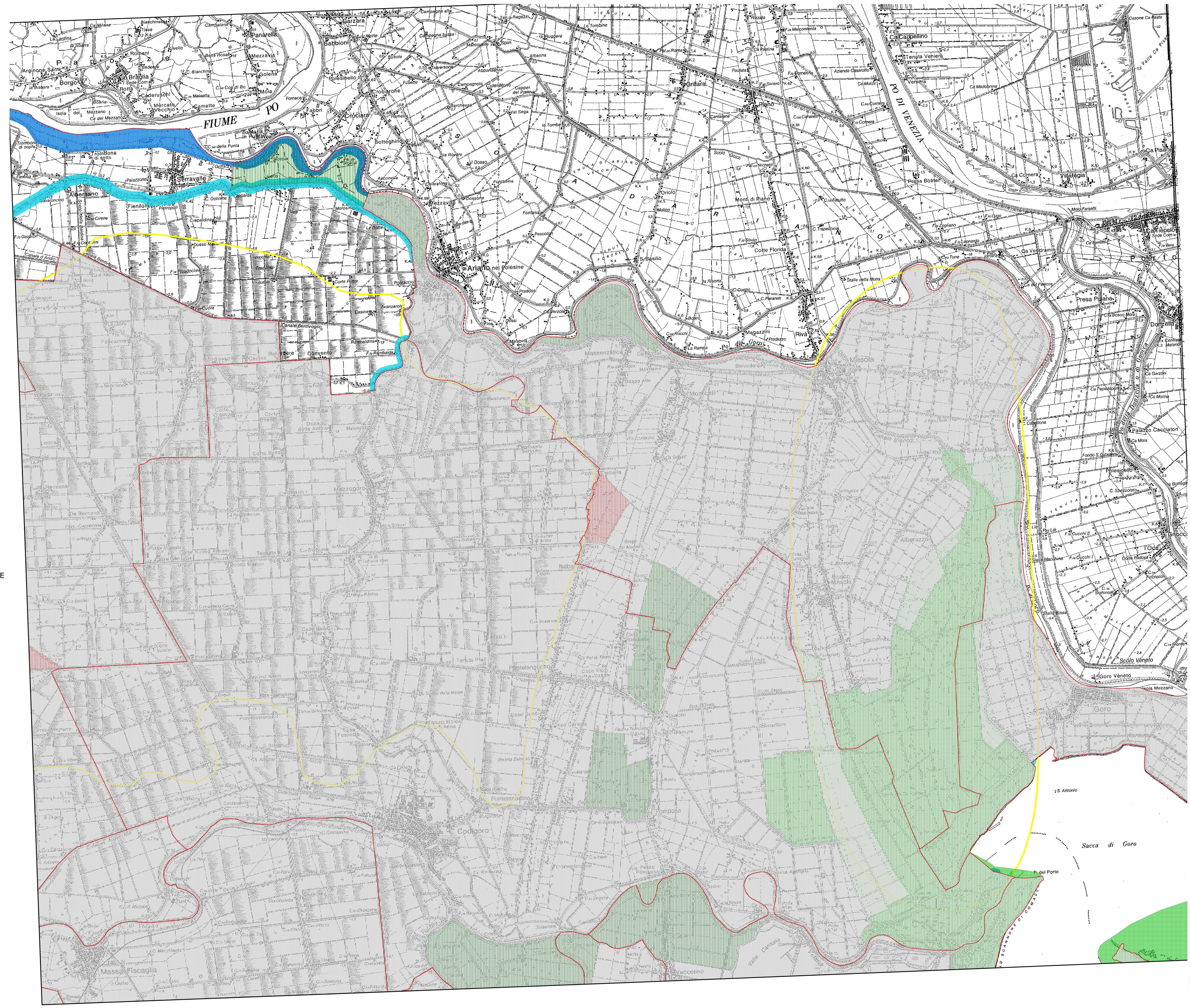
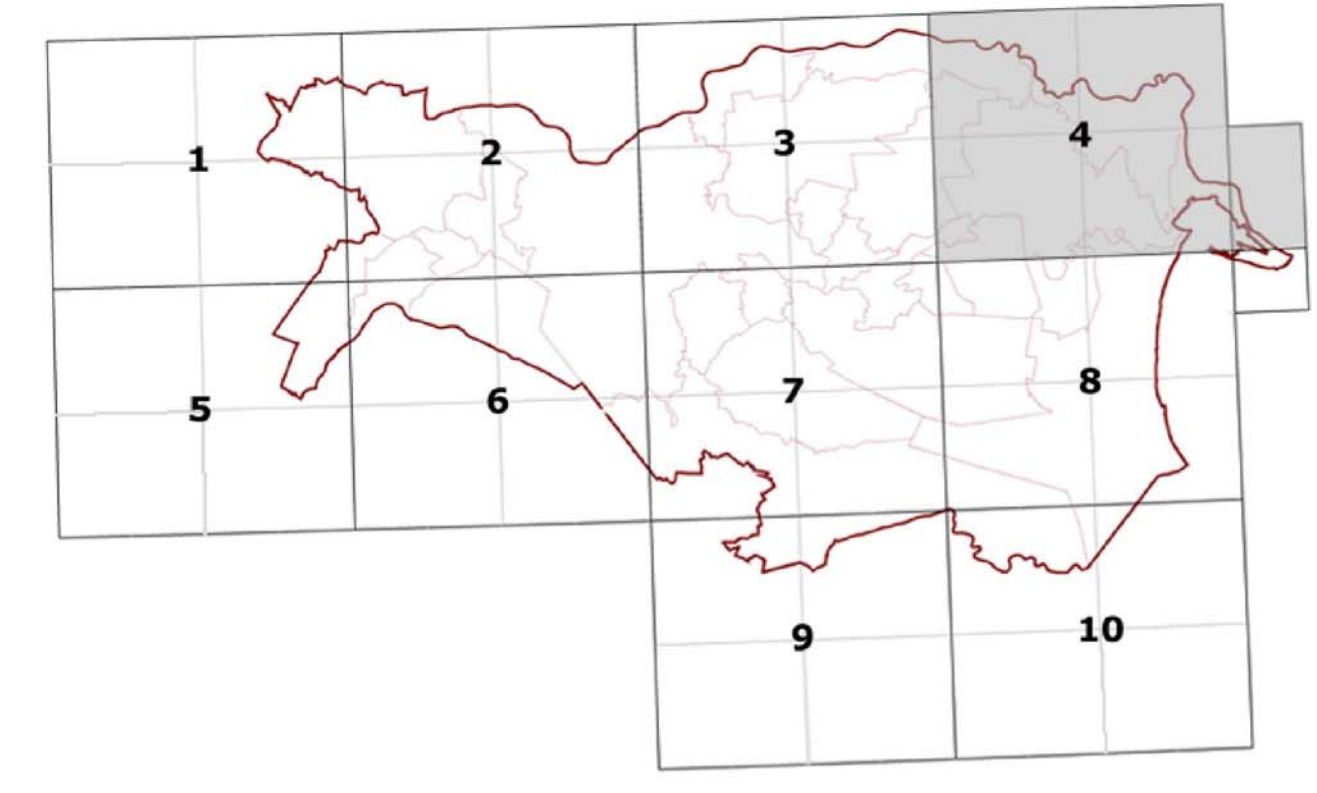
IL RESPONSABILE DEL PROCEDIMENTO  
 Arch. Moreno Po

LA PRESIDENTE  
 Marcella Zaopatera

IL SEGRETARIO  
 Serpelli Francesco

IL SEGRETARIO  
 Dott. Mario Capaldi

Riferimento al Quadro d'Unione della Carta Topografica Generale 1:25.000



- LEGENDA**
-  confini comunali
  -  Stepping stone Esistente
  -  Stepping stone di Progetto
  -  Nodi progetto
  -  Nodo ecologico esistente \_ area tampone
  -  Nodo ecologico esistente \_ core area
  -  Corridoio ecologico secondario
  -  Corridoio ecologico primario
  -  Areali speciali \_ connettivo ecologico diffuso