

PIANO INFRAREGIONALE ATTIVITA' ESTRATTIVE 2009-2028

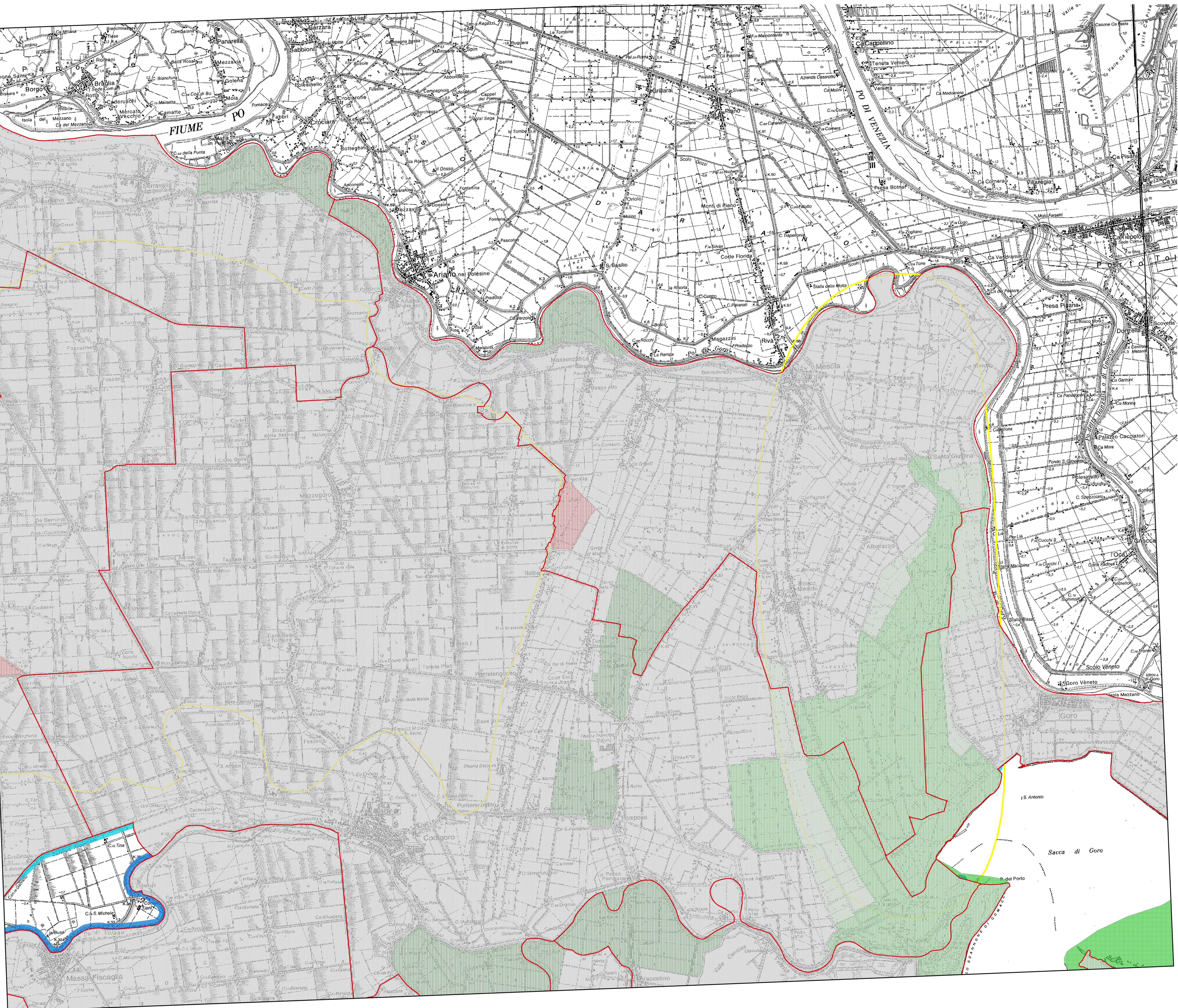
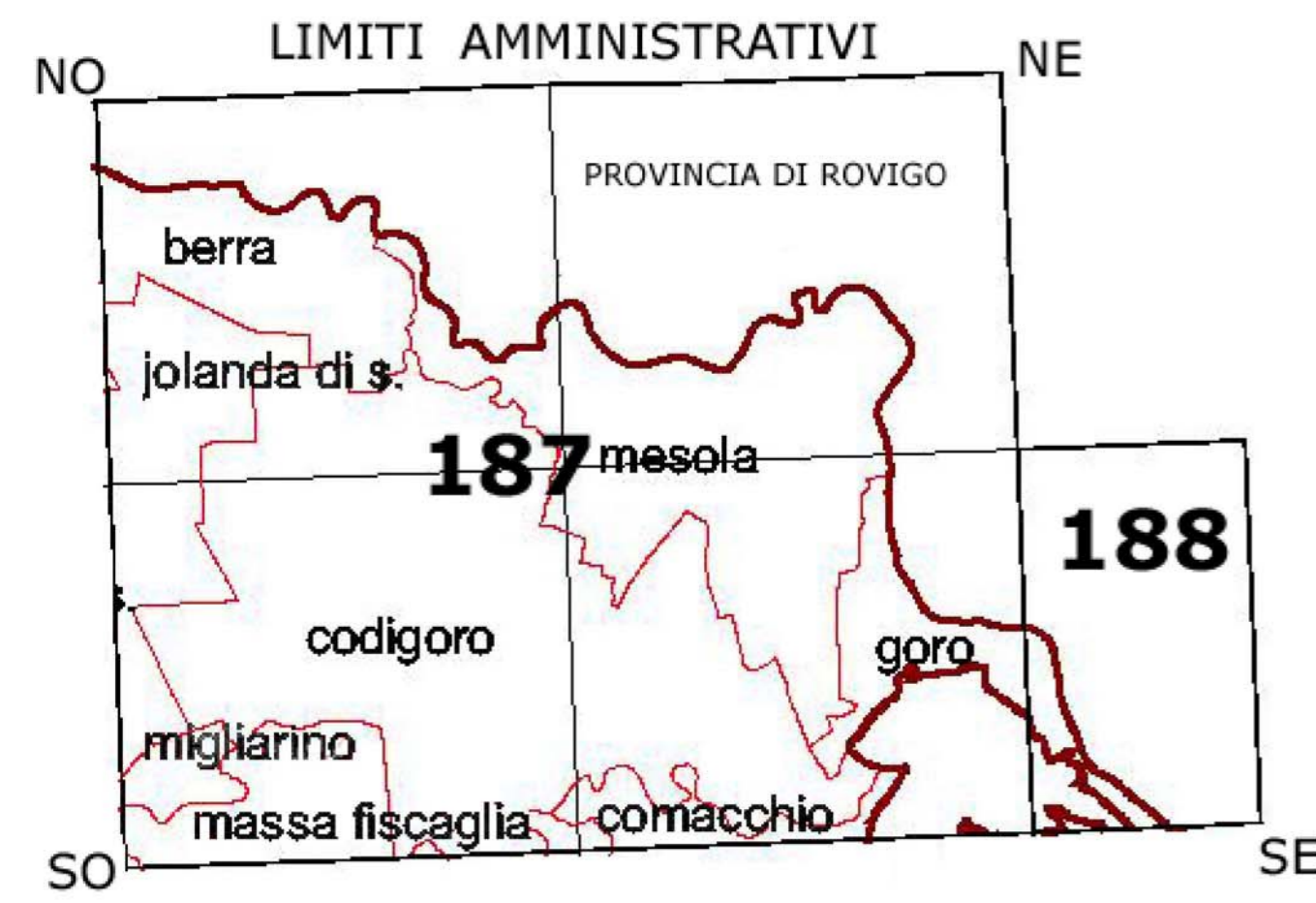
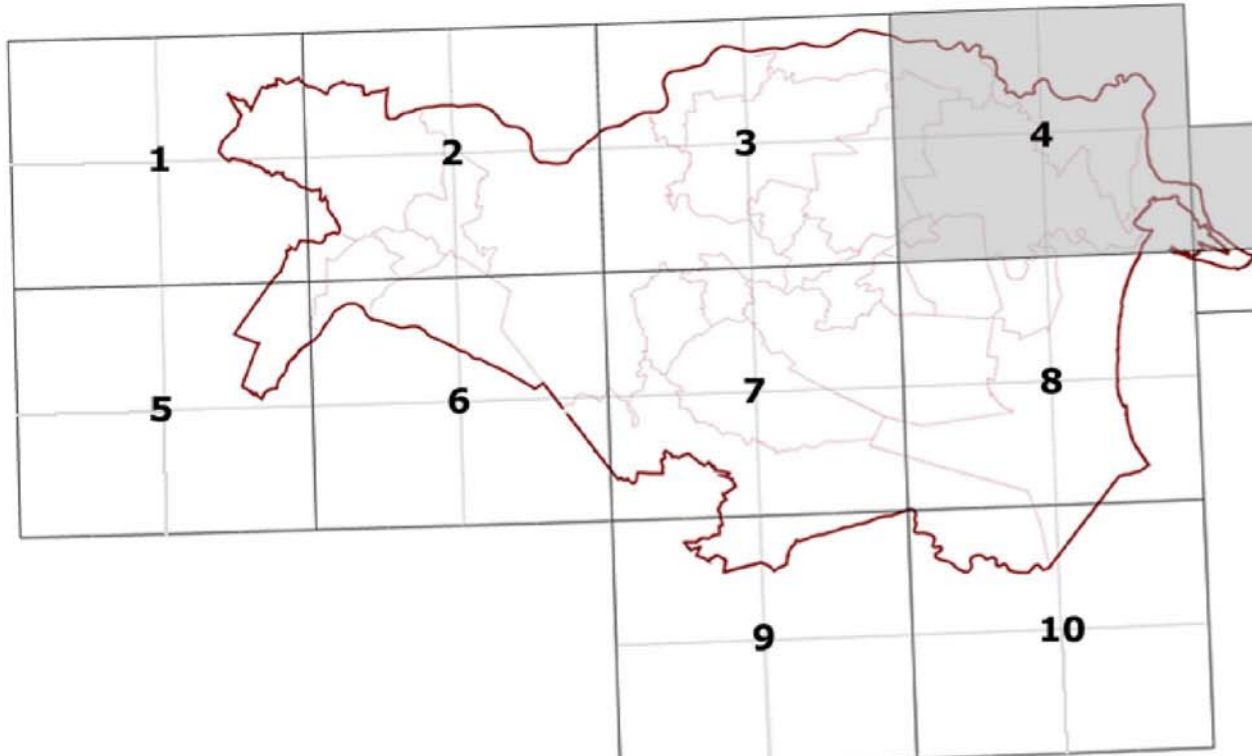
P.A.E. 2009-2018

P.A.E. Comune di Migliarino
 AREE PRIORITARIE PER GLI INTERVENTI DI RINATURAZIONE E DI REALIZZAZIONE DELLA RETE ECOLOGICA PROVINCIALE

Scala 1:25.000

IL SINDACO
 Mucchi Sabina
 LA PRESIDENTE
 Marcella Zappaterra
 IL RESPONSABILE DEL PROCEDIMENTO
 Arch. Moreno Po
 IL SEGRETARIO
 Dott. Mario Capaldi

Riferimento al Quadro d'Unione della Carta Topografica Generale 1:25.000



- LEGENDA**
- confini comunali
 - Stepping stone Esistente
 - Stepping stone di Progetto
 - Nodi progetto
 - Nodo ecologico esistente _ area tampone
 - Nodo ecologico esistente _ core area
 - Corridoio ecologico secondario
 - Corridoio ecologico primario
 - Areali speciali _ connettivo ecologico diffuso