

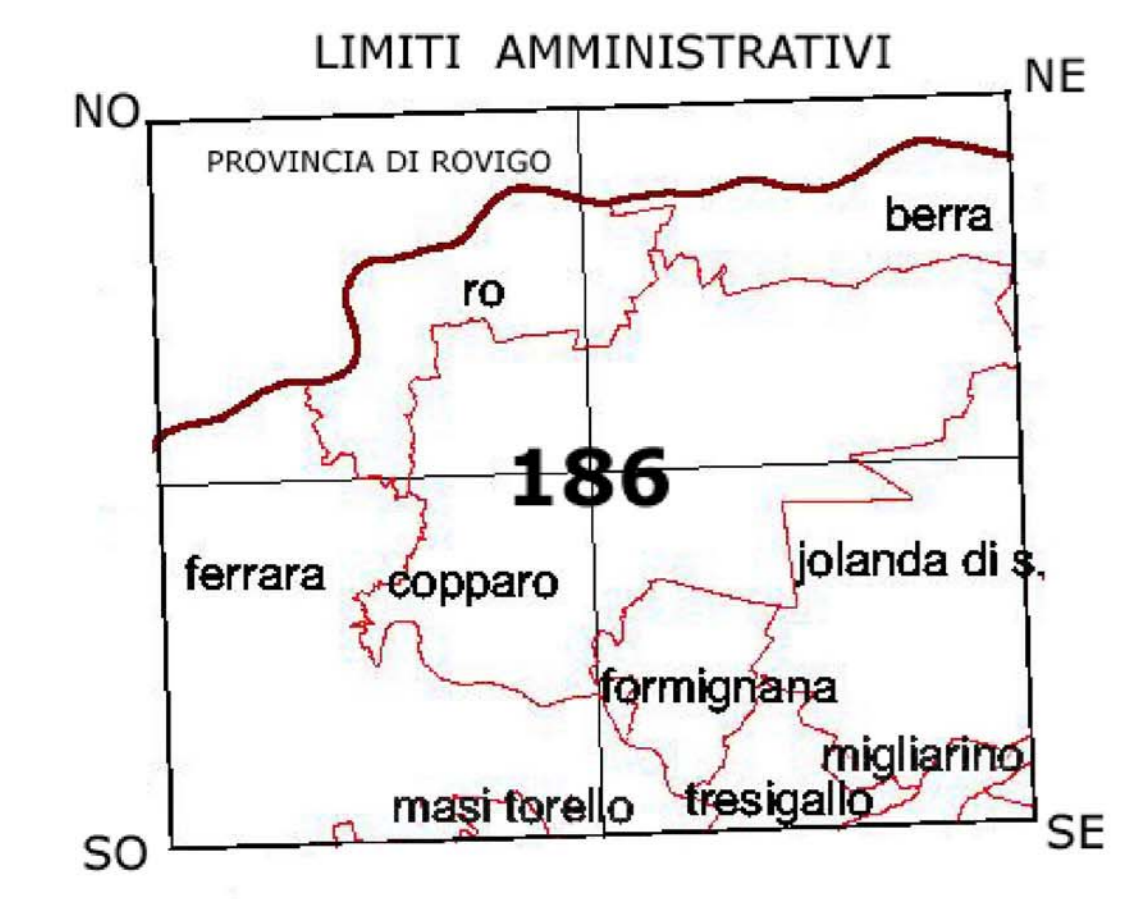
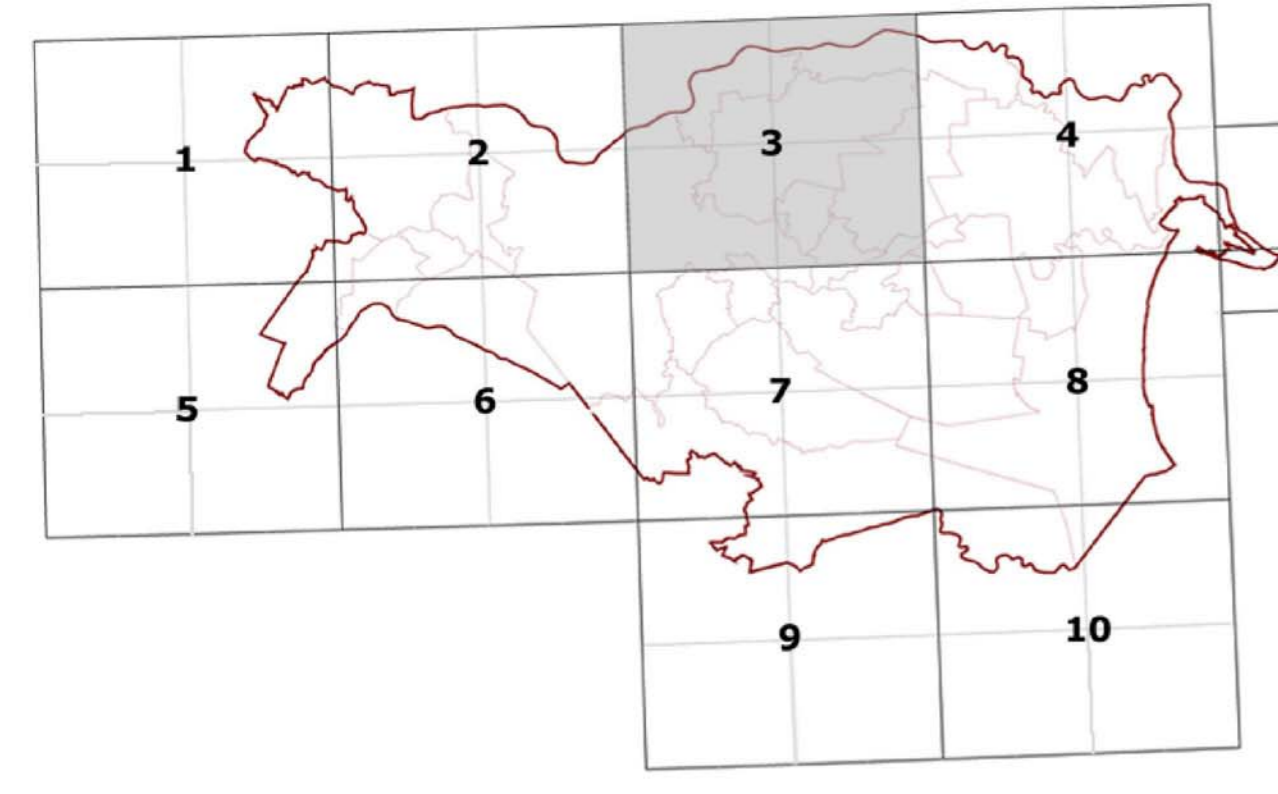
**PIANO
INFRAREGIONALE
ATTIVITA'
ESTRATTIVE
2009-2028**
P.A.E. 2009-2018

**P.A.E.
Comune di Migliarino**
AREE PRIORITARIE PER GLI INTERVENTI DI
RINATURAZIONE E DI REALIZZAZIONE DELLA
RETE ECOLOGICA PROVINCIALE

Scala 1:25.000

IL SINDACO
Mucchi Sabina
LA PRESIDENTE
Marcella Zappoterra
IL RESPONSABILE
DEL PROCEDIMENTO
Arch. Moreno Po
IL SEGRETARIO
Dott. Mario Cappali

Riferimento al Quadro d'Unione della Carta Topografica Generale 1:25.000



- LEGENDA**
- confini comunali
 - Stepping stone Esistente
 - Stepping stone di Progetto
 - Nodi progetto
 - Nodo ecologico esistente _
area tampone
 - Nodo ecologico esistente _
core area
 - Corridoio ecologico secondario
 - Corridoio ecologico primario
 - Areali speciali _
connettivo ecologico diffuso

