

PIANO PROVINCIALE DI LOCALIZZAZIONE DELL'EMITTENZA RADIOTELEVISIVA

Conferenza di Pianificazione chiusa il 11/05/2006
Delibera C.P. N° 146 del 05/12/2007 (Adozione)
Delibera C.P. N° 31 del 24/05/2010 (Approvazione)
Pubblicato sul B.U.R. Emilia-Romagna n° 53 parte 2a del 23/05/2010

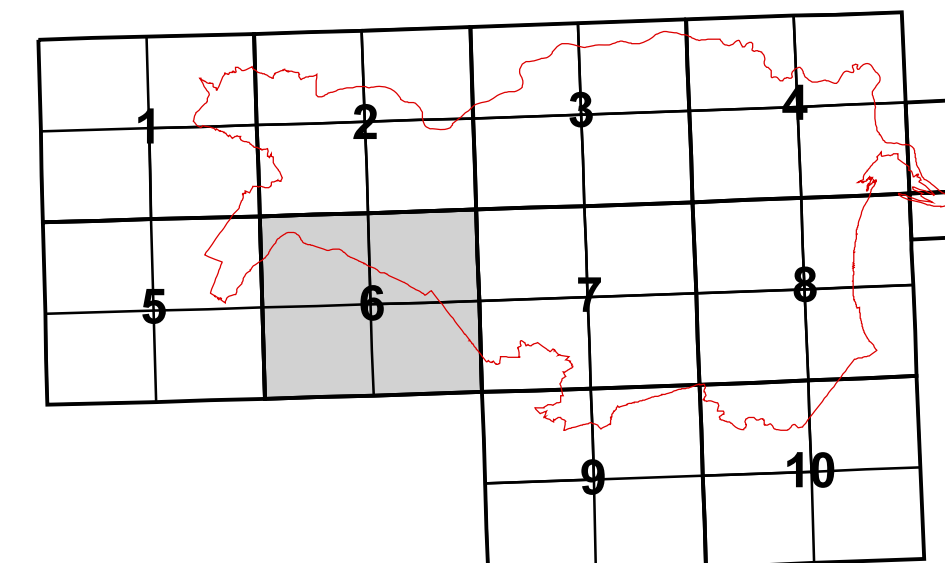
**Aree interessate da altri elementi
emettitori di campi elettrici
(Art. 6, comma 4, lettera b, delle NTA)**

Tavola 3.6

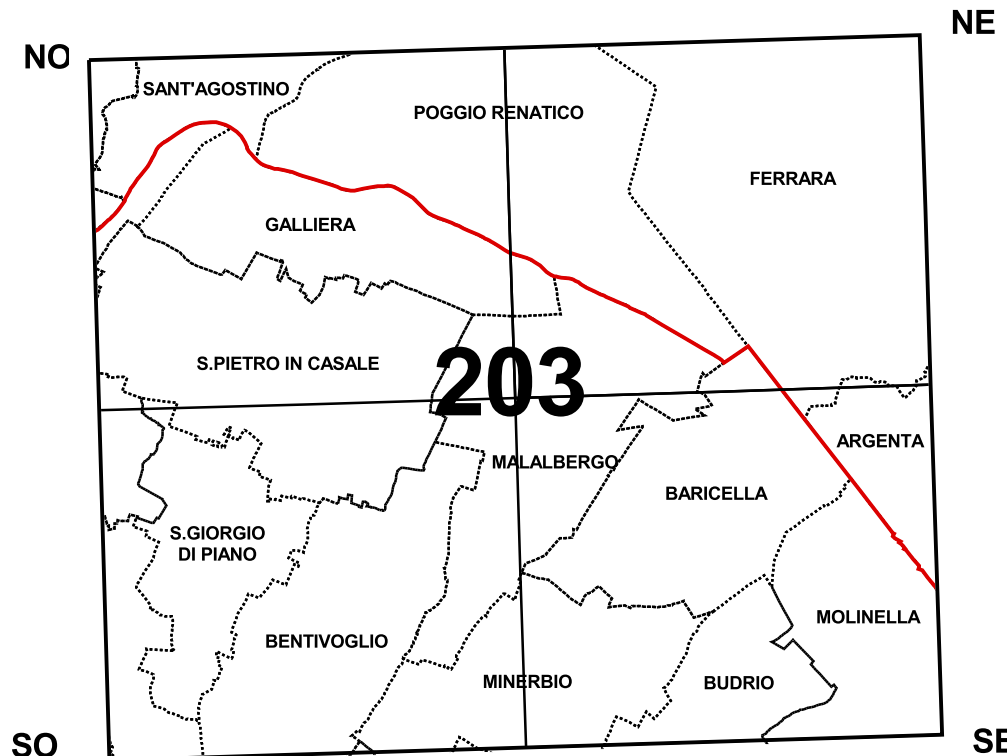
(Unione delle tavole 203 NO-NE-SE)

Scala 1 : 25.000
0 500 1000 1500 2000 2500 Metri

Riferimento al quadro d'Unione della
Carta Topografica Regionale 1:25.000



LIMITI AMMINISTRATIVI



LEGENDA

Linee Elettriche e relative
fasce di rispetto:

- Linea 380kv
(fascia di rispetto ridotta a 100 metri in caso di terna singola)
- Linea 220kv
(fascia di rispetto ridotta a 70 metri in caso di terna singola)
- Linea 132Kv
(fascia di rispetto ridotta a 50 metri in caso di terna singola)
- Linea 50Kv
- Linea 15Kv con conduttori nudi
(fascia di rispetto ridotta a 20 metri in caso di terna singola)
- Linea 15Kv con cavo aereo o interrato
(fascia di rispetto ridotta a 3 metri in caso di terna singola)

Impianti di telefonia mobile

- Impianti 3
- Impianti tim
- Impianti wind
- Impianti vodafone

Confini amministrativi

