



PROVINCIA DI FERRARA
Ufficio di Piano Territoriale

PIANO PROVINCIALE DI LOCALIZZAZIONE DELL'EMITTENZA RADIOTELEVISIVA

Conferenza di Pianificazione chiusa il 11/05/2006
Delibera C.P. N° 146 del 05/12/2007 (Adozione)
Delibera C.P. N° 31 del 24/03/2010 (Approvazione)
Pubblicato sul B.U.P. Emilia Romagna n° 53 parte 2a del 23/05/2010

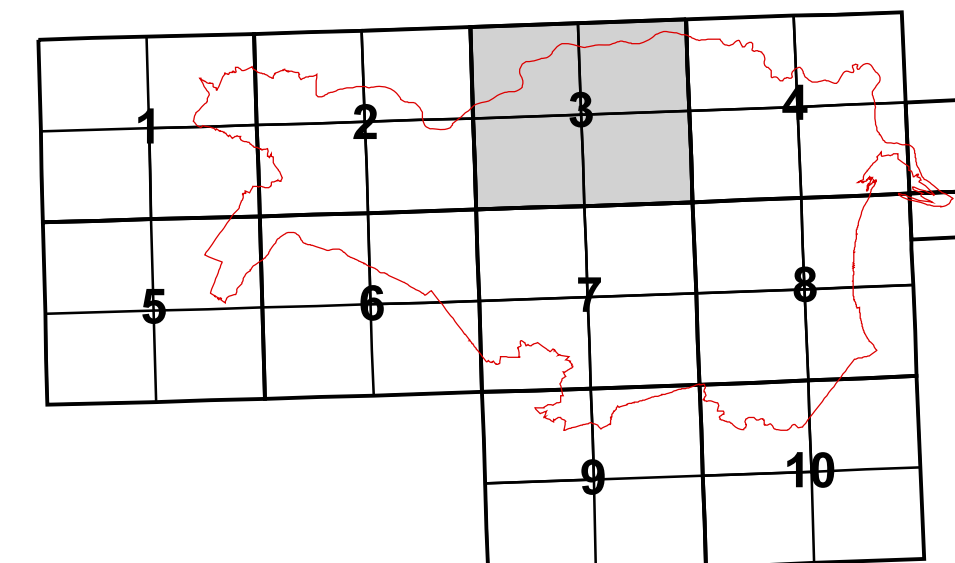
**Aree interessate da altri elementi
emettitori di campi elettrici
(Art. 6, comma 4, lettera b, delle NTA)**

Tavola 3.3

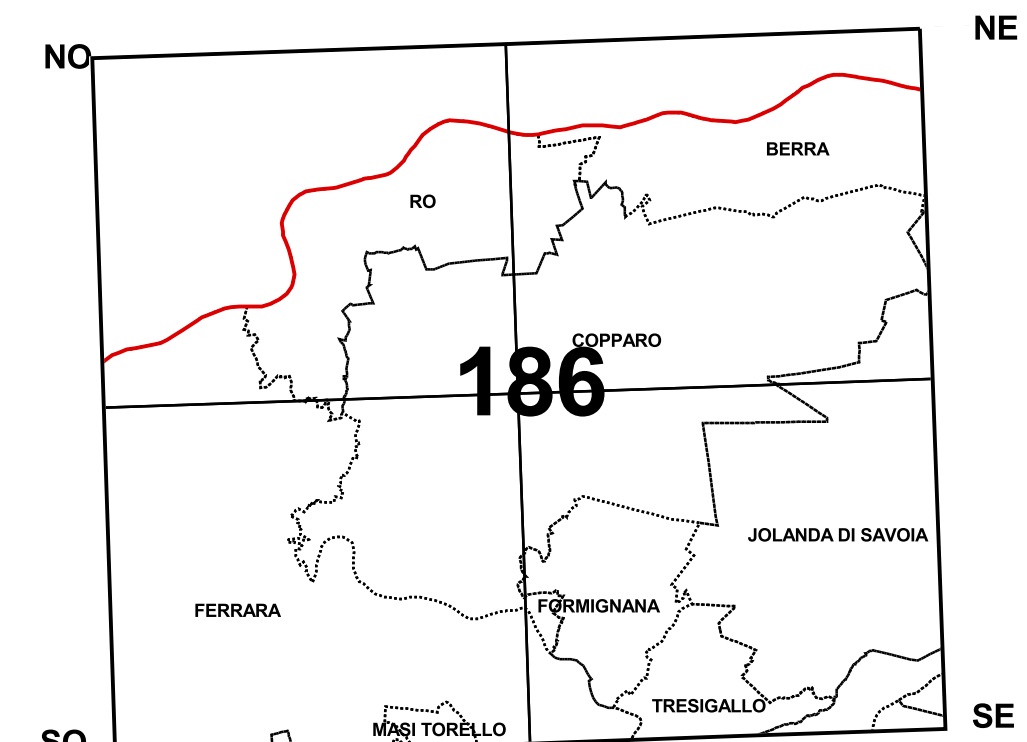
(Unione delle tavole 187 NE-SE-SO-NO)

Scala 1 : 25.000
0 500 1000 1500 2000 2500 Metri

Riferimento al quadro d'unione della
Carta Topografica Regionale 1:25.000



LIMITI AMMINISTRATIVI



LEGENDA

*Linee Elettriche e relative
fasce di rispetto:*

- 150 metri
 Linea 380kv
(fascia di rispetto ridotta a 100 metri in caso di terna singola)
- 80 metri
 Linea 220kv
(fascia di rispetto ridotta a 70 metri in caso di terna singola)
- 70 metri
 Linea 132Kv
(fascia di rispetto ridotta a 50 metri in caso di terna singola)
- 30 metri
 Linea 50Kv
- 28 metri
 Linea 15Kv con conduttori nudi
(fascia di rispetto ridotta a 20 metri in caso di terna singola)
- 4 metri
 Linea 15Kv con cavo aereo o interrato
(fascia di rispetto ridotta a 3 metri in caso di terna singola)

Impianti di telefonia mobile

- Impianti 3
- Impianti tim
- Impianti wind
- Impianti vodafone

Confini amministrativi

