

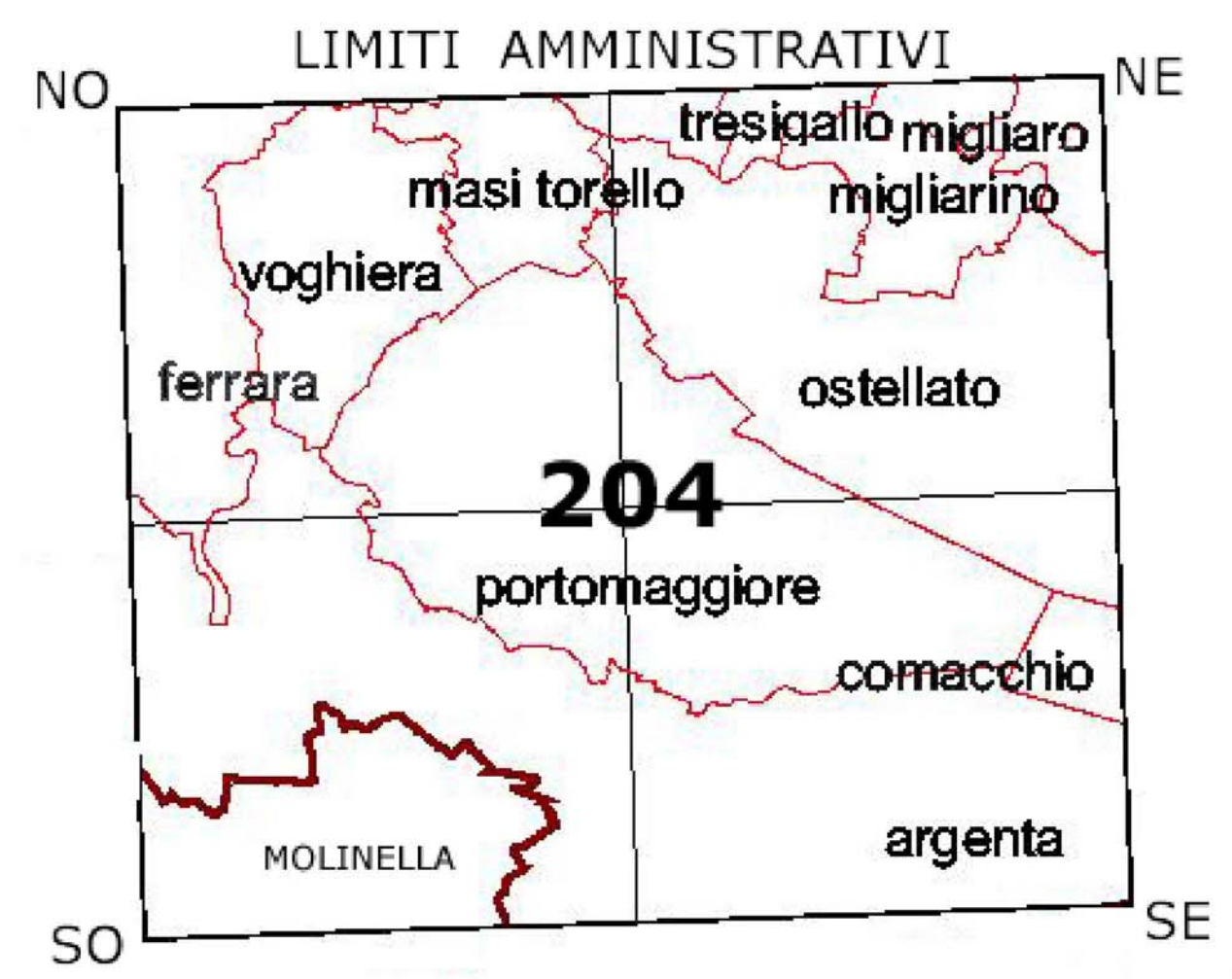
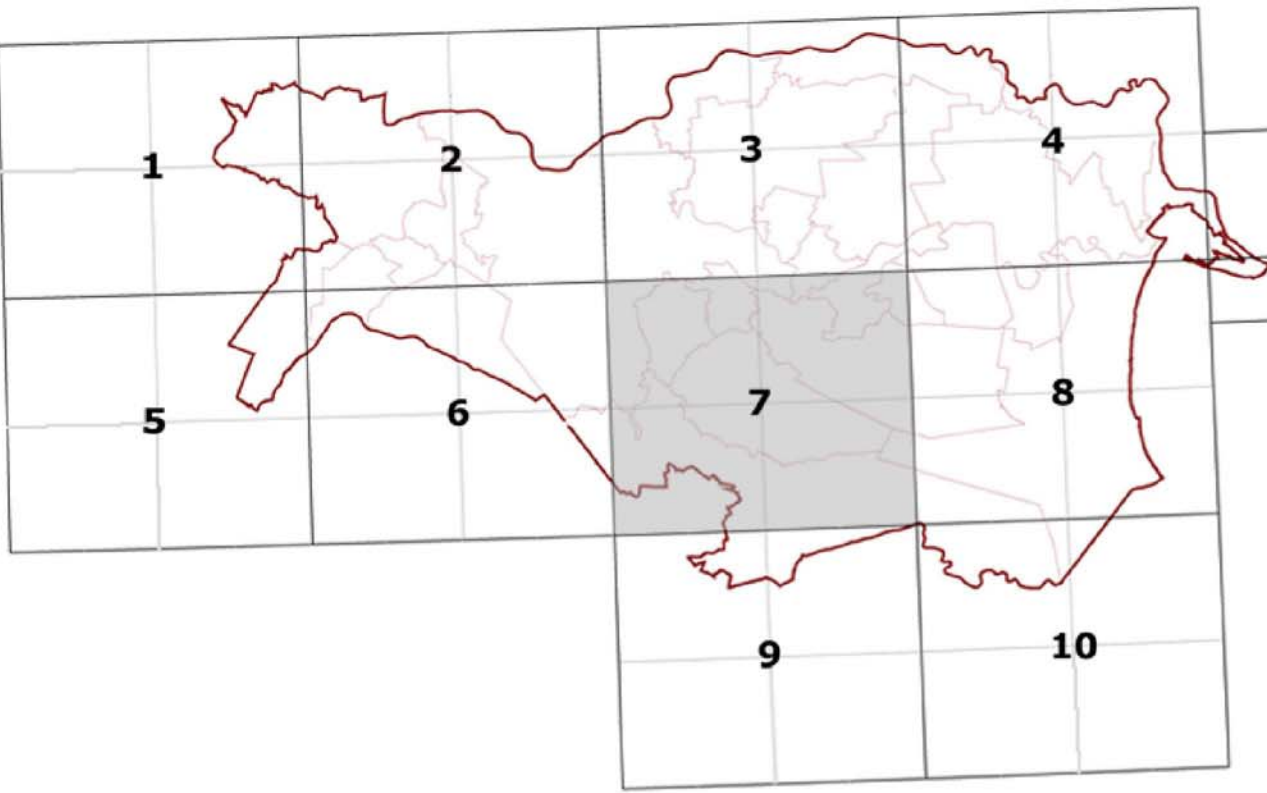
**PIANO
 INFRAREGIONALE
 ATTIVITA'
 ESTRATTIVE
 2009-2028**

Legge Regionale N° 17 del 18/07/1991
 Legge Regionale N° 20 del 24/03/2000
 Delibera C.P. N° 60 del 15/04/2009 (Adozione)
 Delibera C.P. N° 53 del 25/05/2011 (Approvazione)
 Pubblicato sul B.U.R. Emilia Romagna del 22/06/2011

**QUADRO CONOSCITIVO
 ATTUAZIONE DEL SECONDO PIAE
 TAV. QC 1.5**

Scala 1:25.000
 LA PRESIDENTE
 Marcella Zappaterra
 IL SEGRETARIO
 Dott. Mario Capaldi
 IL RESPONSABILE
 DEL PROCEDIMENTO
 Arch. Moreno Po

Riferimento al Quadro d'Unione della Carta Topografica Generale 1:25.000



- LEGENDA**
- confini comunali
 - cave chiuse
 - piano di coltivazione
 - PAE
 - poli III PIAE
 - PIAE

