

PIANO INFRAREGIONALE ATTIVITA' ESTRATTIVE 2009-2028

Legge Regionale N° 17 del 18/07/1991
Legge Regionale N° 20 del 24/03/2000
Delibera C.P. N° 60 del 15/04/2009 (Adozione)
Delibera C.P. N° 53 del 25/05/2011 (Approvazione)
Pubblicato sul B.U.R. Emilia Romagna del 22/06/2011

QUADRO CONOSCITIVO ATTUAZIONE DEL SECONDO PIAE TAV. QC1.2

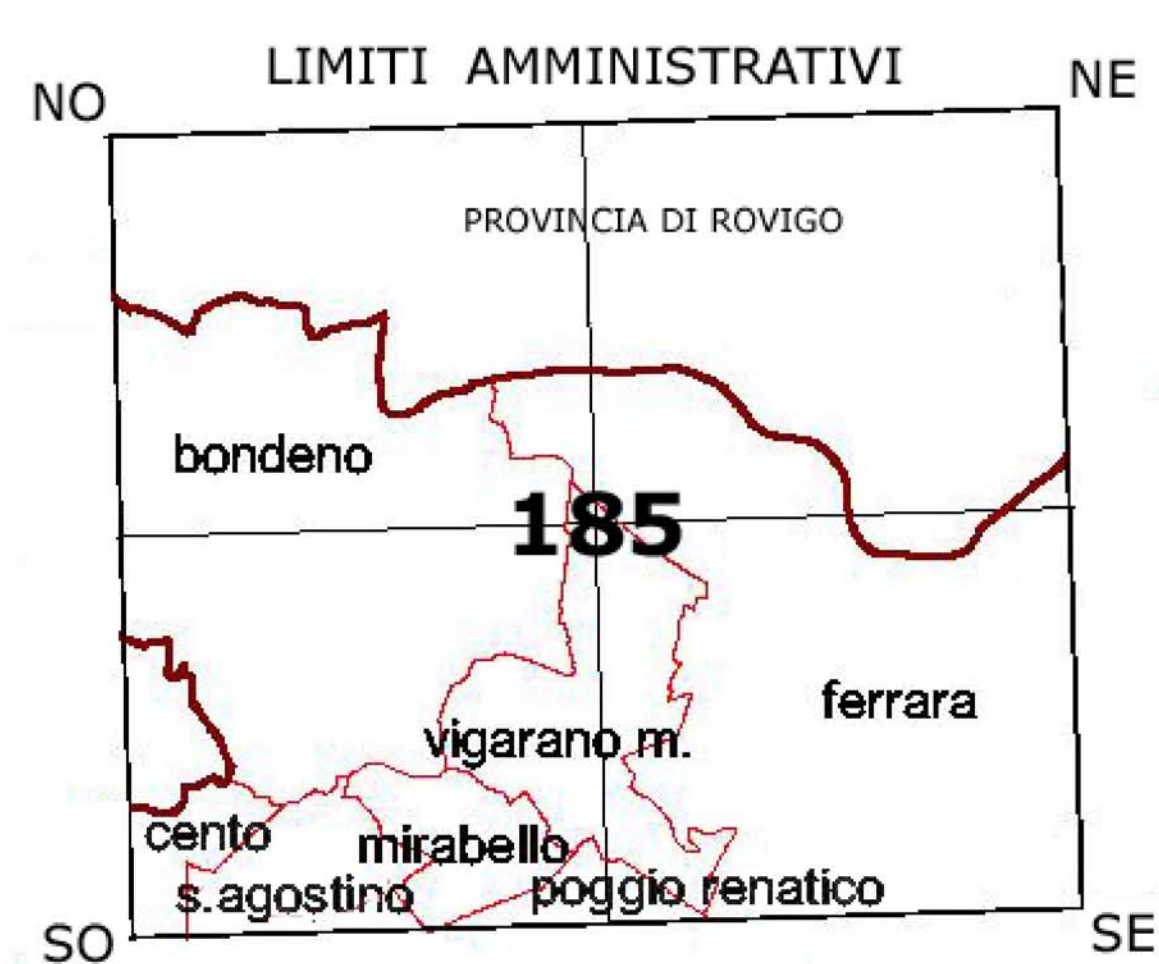
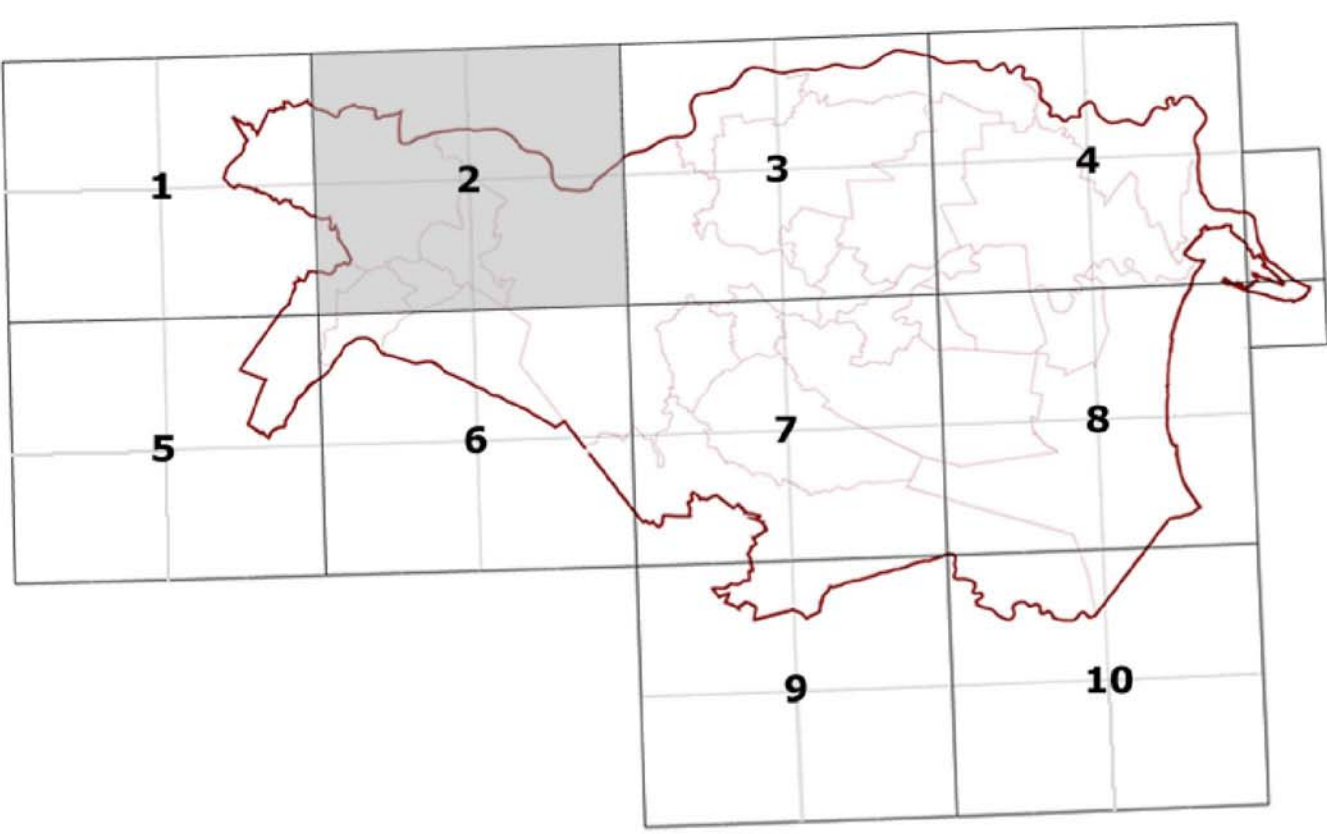
Scala 1:25.000

LA PRESIDENTE
Marcella Zappalera

IL RESPONSABILE
DEL PROCEDIMENTO
Arch. Moreno Po

IL SEGRETARIO
Dott. Mario Capaldi

Riferimento al Quadro d'Unione della Carta Topografica Generale 1:25.000



LEGENDA

- confini comunali
- cave chiuse
- piano di coltivazione
- PAE
- poli III PIAE
- PIAE

