

PIANO INFRAREGIONALE ATTIVITA' ESTRATTIVE 2009-2028

Legge Regionale N° 17 del 16/07/1991
Legge Regionale N° 20 del 24/03/2000
Delibera C.P. N° 60 del 15/04/2009 (Adozione)
Delibera C.P. N° 53 del 25/05/2011 (Approvazione)
Pubblicato sul B.U.R. Emilia Romagna del 22/06/2011

AREE CON LIMITAZIONI ALLE ATTIVITA' ESTRATTIVE TAV. 4.2

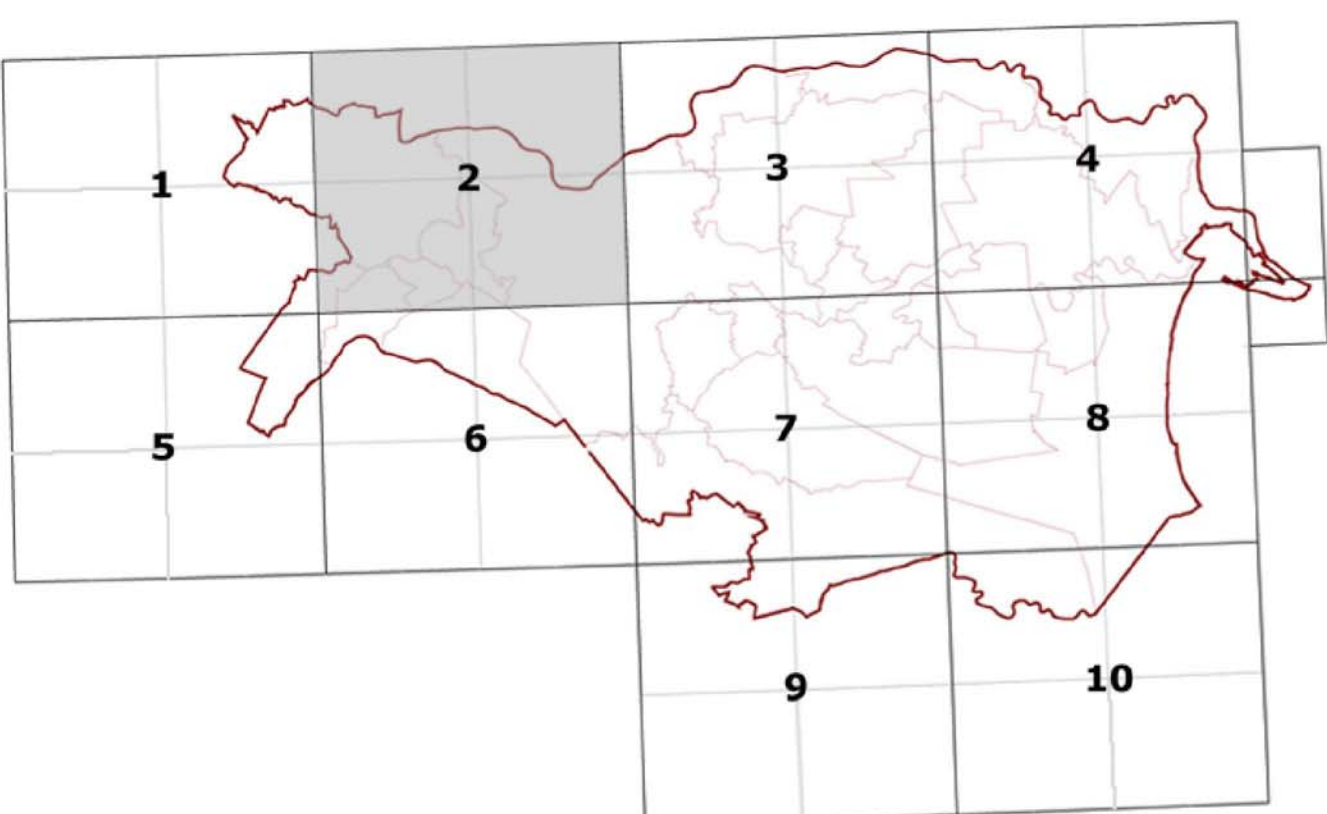
Scala 1:25.000

LA PRESIDENTE
Marcella Zappaterra

IL SEGRETARIO
Dott. Mario Capaldi

IL RESPONSABILE
DEL PROCEDIMENTO
Arch. Moreno Po

Riferimento al Quadro d'Unione della Carta Topografica Generale 1:25.000



LEGENDA

- confini comunali
- unità di paesaggio delle terre vecchie
- zone sic e zps
 - SIC
 - SIC-ZPS
 - ZPS
- dossi o dune di rilevanza storico documentale e paesistica (art.20a)
- dossi o dune di rilevanza idrogeologica (art.20b)

