

PIANO  
INFRAREGIONALE  
ATTIVITA'  
ESTRATTIVE  
2009-2028

Legge Regionale N° 17 del 18/07/1991  
Legge Regionale N° 20 del 24/03/2000  
Delibera C.P. N° 60 del 15/04/2009 (Adozione)  
Delibera C.P. N° 53 del 25/05/2011 (Approvazione)  
Pubblicato sul B.U.R. Emilia Romagna del 22/06/2011

AREE CON LIMITAZIONI  
ALLE ATTIVITA' ESTRATTIVE  
TAV. 4.3

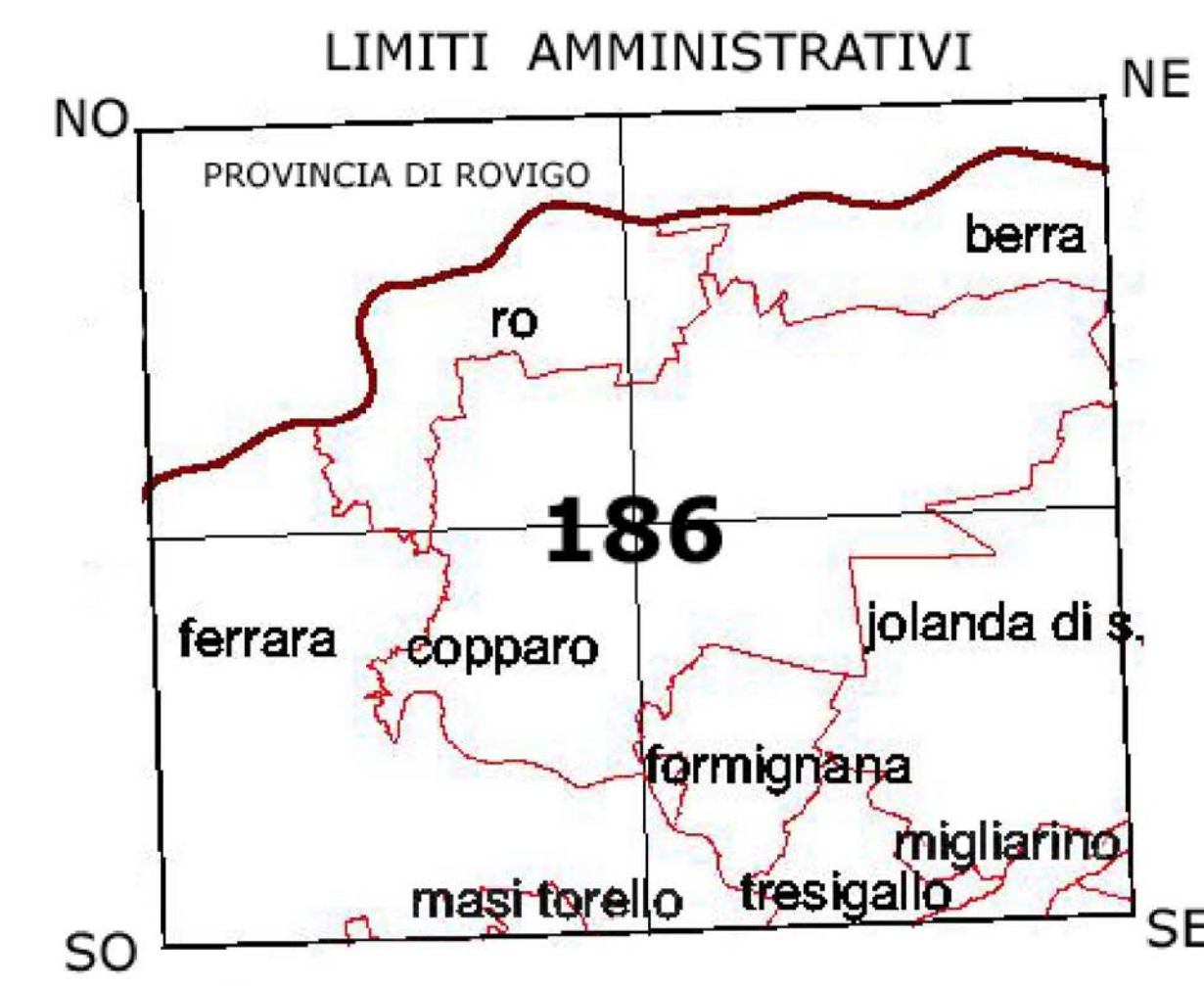
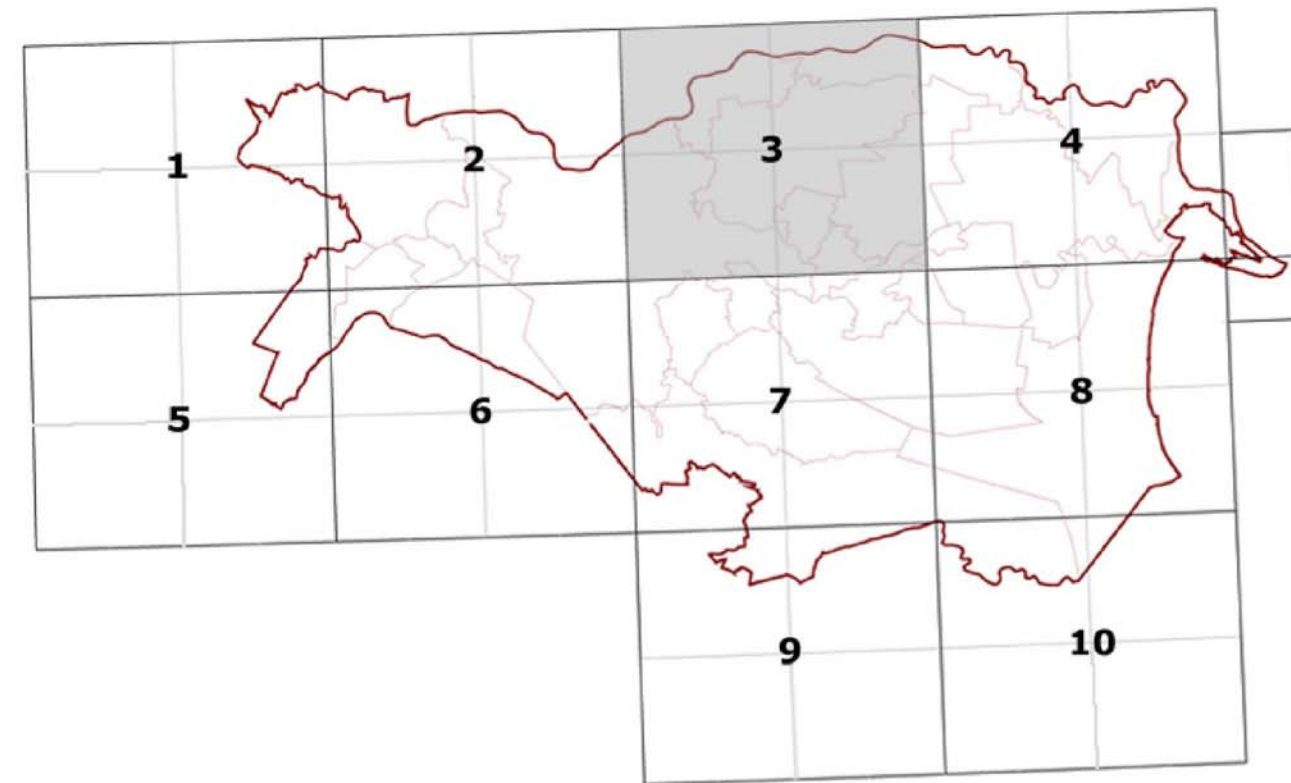
Scala 1:25.000

LA PRESIDENTE  
Marcella Zappaterra

IL RESPONSABILE  
DEL PROCEDIMENTO  
Arch. Moreno Pio

IL SEGRETARIO  
Dott. Mario Capaldi

Riferimento al Quadro d'Unione della Carta Topografica Generale 1:25.000



LEGENDA

- confini comunali
- unità di paesaggio delle terre vecchie
- zone sic e zps
  - SIC
  - SIC-ZPS
  - ZPS
- dossi o dune di rilevanza storico documentale e paesistica (art.20a)
- dossi o dune di rilevanza idrogeologica (art.20b)

