

# PIANO INFRAREGIONALE ATTIVITA' ESTRATTIVE 2009-2028

Legge Regionale N° 17 del 18/07/1991  
Legge Regionale N° 20 del 24/03/2009  
Delibera C.P. N° 60 del 15/04/2009 (Adozione)  
Delibera C.P. N° 53 del 25/05/2011 (Approvazione)  
Pubblicato sul B.U.R. Emilia Romagna del 22/06/2011

## QUADRO CONOSCITIVO ATTUAZIONE DEL SECONDO PIAE TAV. QC1.3

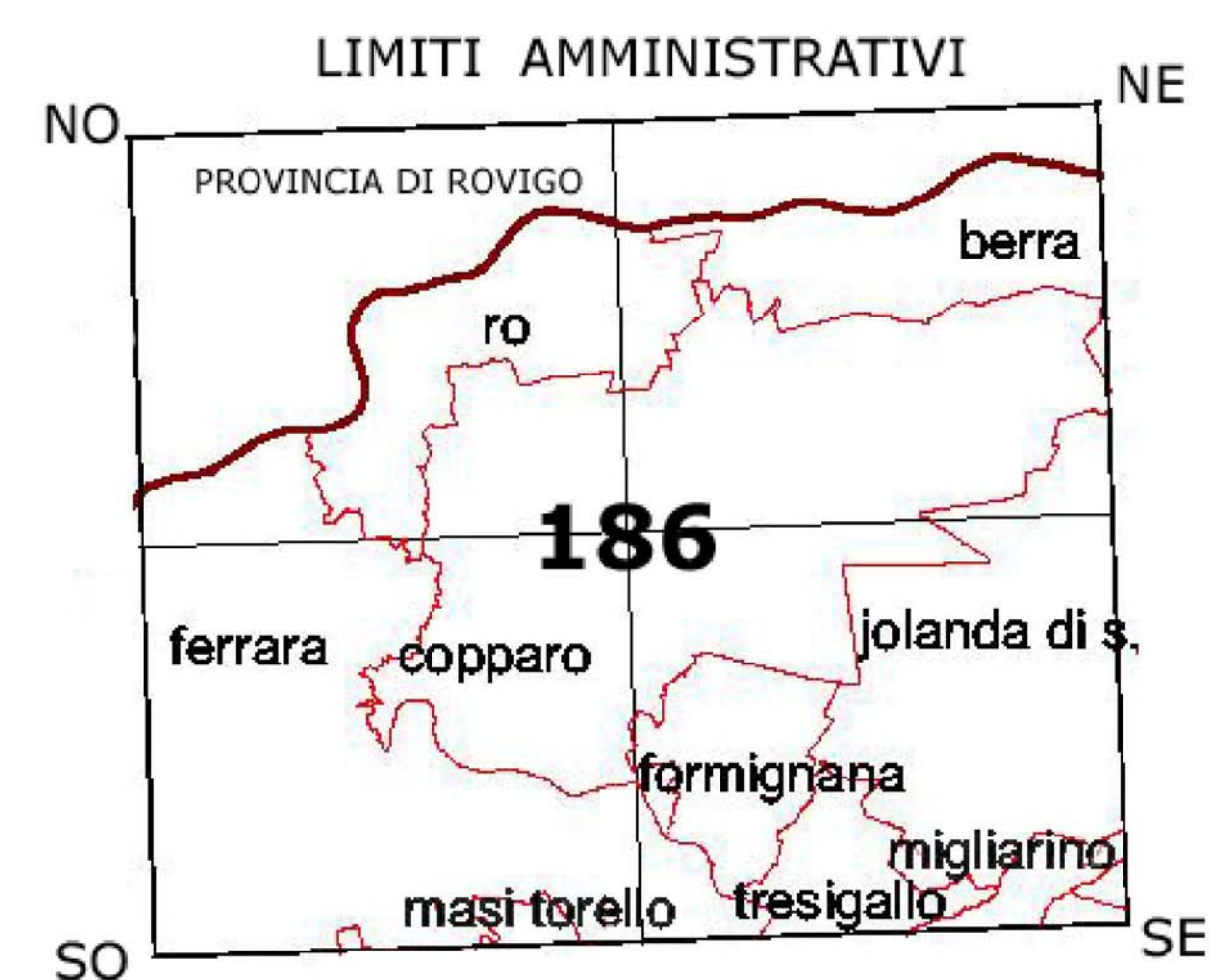
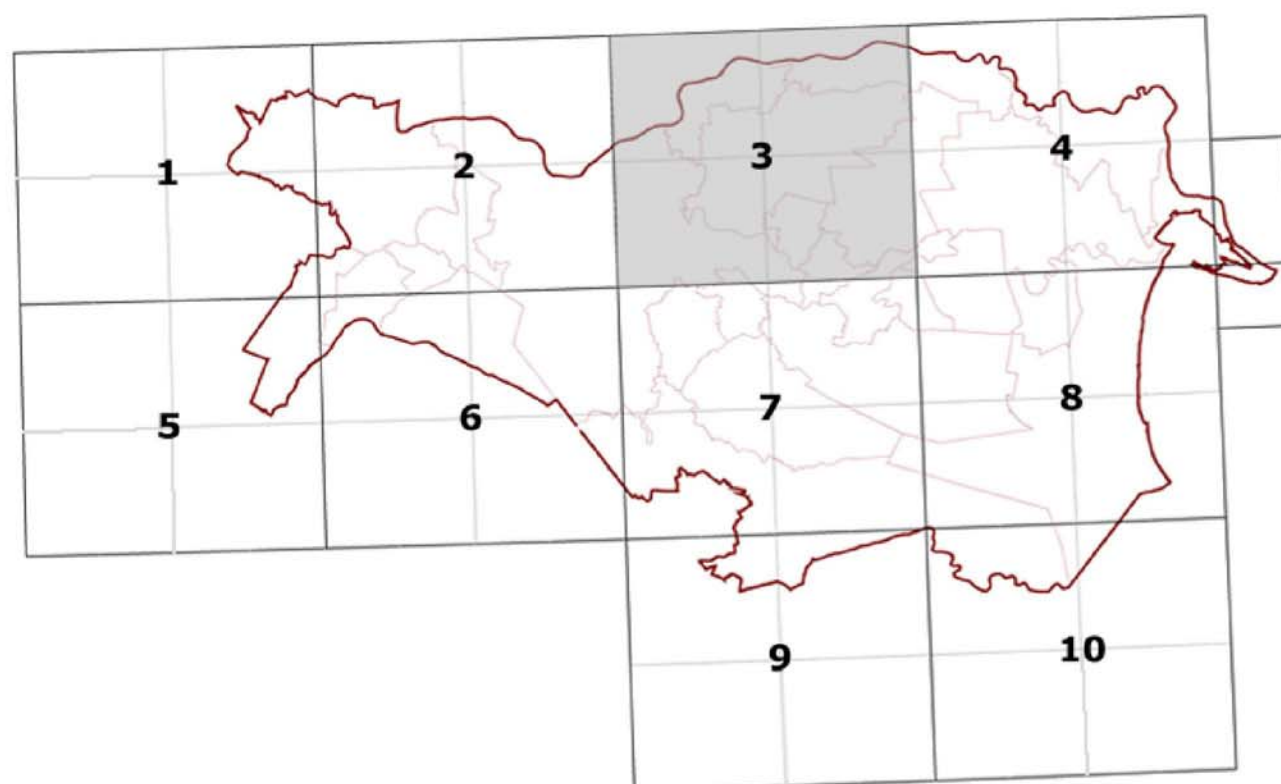
Scala 1:25.000

LA PRESIDENTE  
Marcella Zappaterra

IL SEGRETARIO  
Dott. Mario Capaldi

IL RESPONSABILE  
DEL PROCEDIMENTO  
Arch. Moreno Po

Riferimento al Quadro d'Unione della Carta Topografica Generale 1:25.000



### LEGENDA

- confini comunali
- cave chiuse
- piano di coltivazione PAE
- poli III PIAE
- PIAE

