

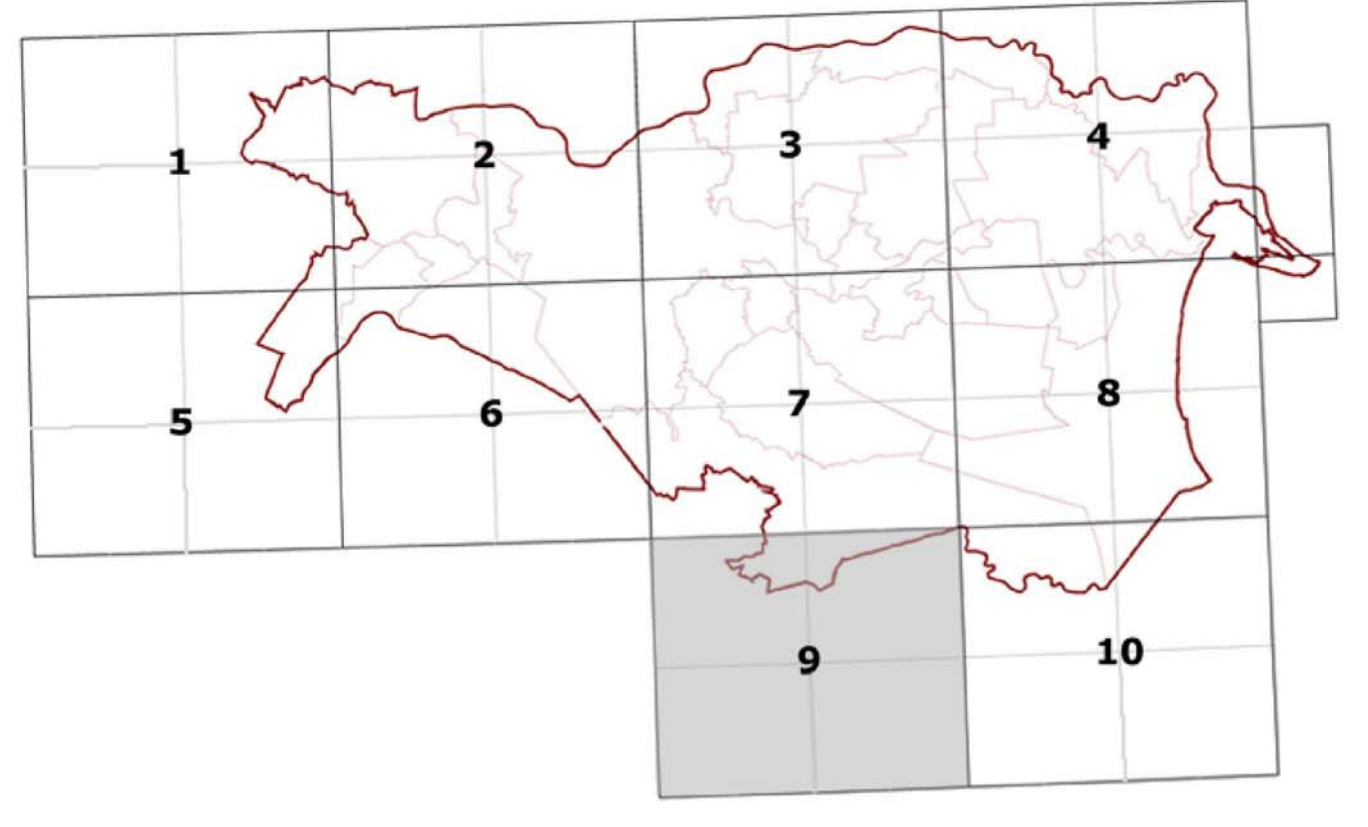
PIANO INFRAREGIONALE ATTIVITA' ESTRATTIVE 2009-2028

Legge Regionale N° 17 del 18/07/1991
Legge Regionale N° 20 del 24/03/2000
Delibera C.P. N° 60 del 15/04/2009 (Adozione)
Delibera C.P. N° 53 del 25/05/2011 (Approvazione)
Pubblicato sul B.U.R. Emilia Romagna del 22/06/2011

AREE CON LIMITAZIONI ALLE ATTIVITA' ESTRATTIVE TAV. 4.9

Scala 1:25.000
LA PRESIDENTE
Mirella Zappaterra
IL RESPONSABILE
DEL PROCEDIMENTO
Arch. Moreno Po
IL SEGRETARIO
Dot. Mario Cepaldi

Riferimento al Quadro d'Unione della Carta Topografica Generale 1:25.000



- LEGENDA**
- confini comunali
 - unità di paesaggio delle terre vecchie
 - zone sic e zps
 - SIC
 - SIC-ZPS
 - ZPS
 - dossi o dune di rilevanza storico documentale e paesistica (art.20a)
 - dossi o dune di rilevanza idrogeologica (art.20b)

