

**PIANO
INFRAREGIONALE
ATTIVITA'
ESTRATTIVE
2009-2028**

Legge Regionale N° 17 del 18/07/1991
Legge Regionale N° 20 del 24/03/2000
Delibera C.P. N° 60 del 15/04/2009 (Adozione)
Delibera C.P. N° 53 del 25/05/2011 (Approvazione)
Pubblicato sul B.U.R. Emilia Romagna del 22/06/2011

**AREE CON LIMITAZIONI
ALLE ATTIVITA' ESTRATTIVE
TAV. 4.5**

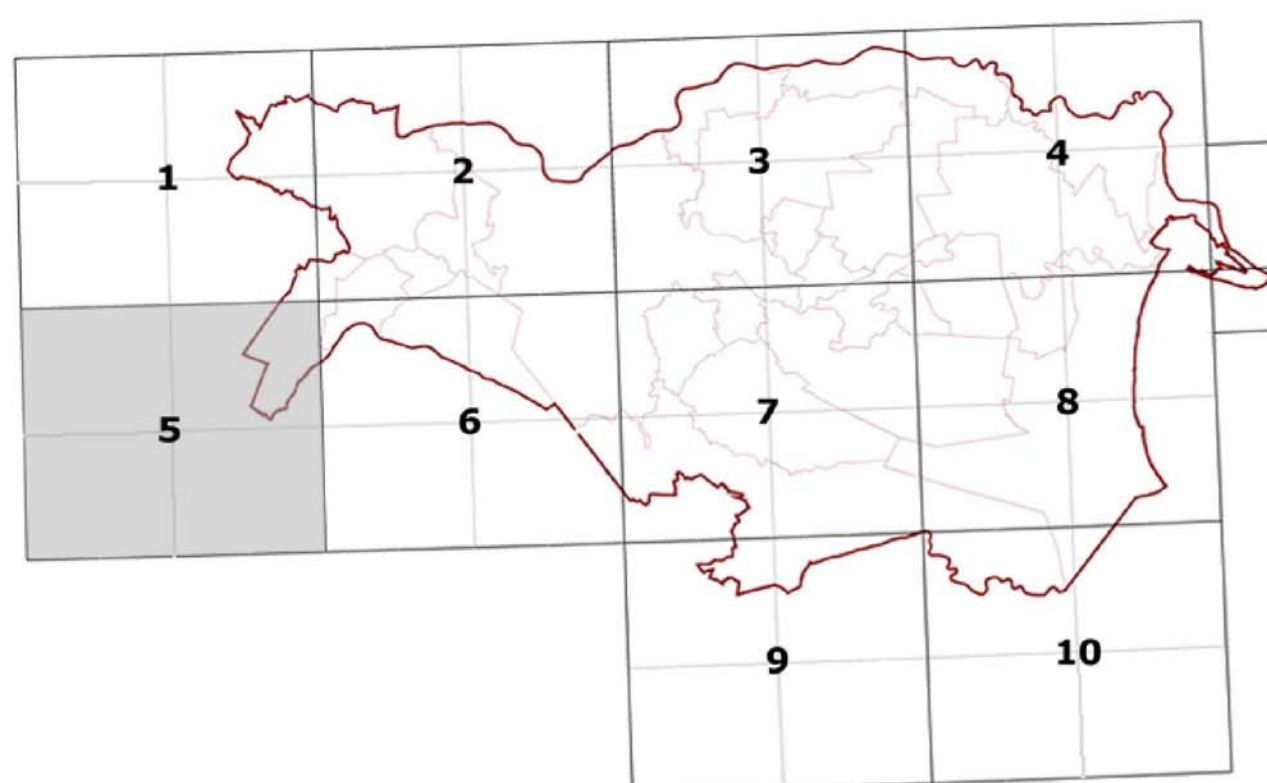
Scala 1:25.000

LA PRESIDENTE
Marcella Zappaterra

IL RESPONSABILE
DEL PROCEDIMENTO
Arch. Moreno Po

IL SEGRETARIO
Dott. Mario Capalisi

Riferimento al Quadro d'Unione della Carta Topografica Generale 1:25.000



LEGENDA

- confini comunali
- unità di paesaggio delle terre vecchie
- zone sic e zps
 - SIC
 - SIC-ZPS
 - ZPS
- dossi o dune di rilevanza storico documentale e paesistica (art.20a)
- dossi o dune di rilevanza idrogeologica (art.20b)

